



VANNOMRÅDE
LEIRA-NITTELVA
- elveliv.no -

Ja visst kan vannområdene ta ansvar for overvåkingen!

10.06.2026

Lokal vannforvaltning i vannområdene

Line Gustavsen, VO Leira-Nittelva

Norun Reppe Bell, Lørenskog kommune



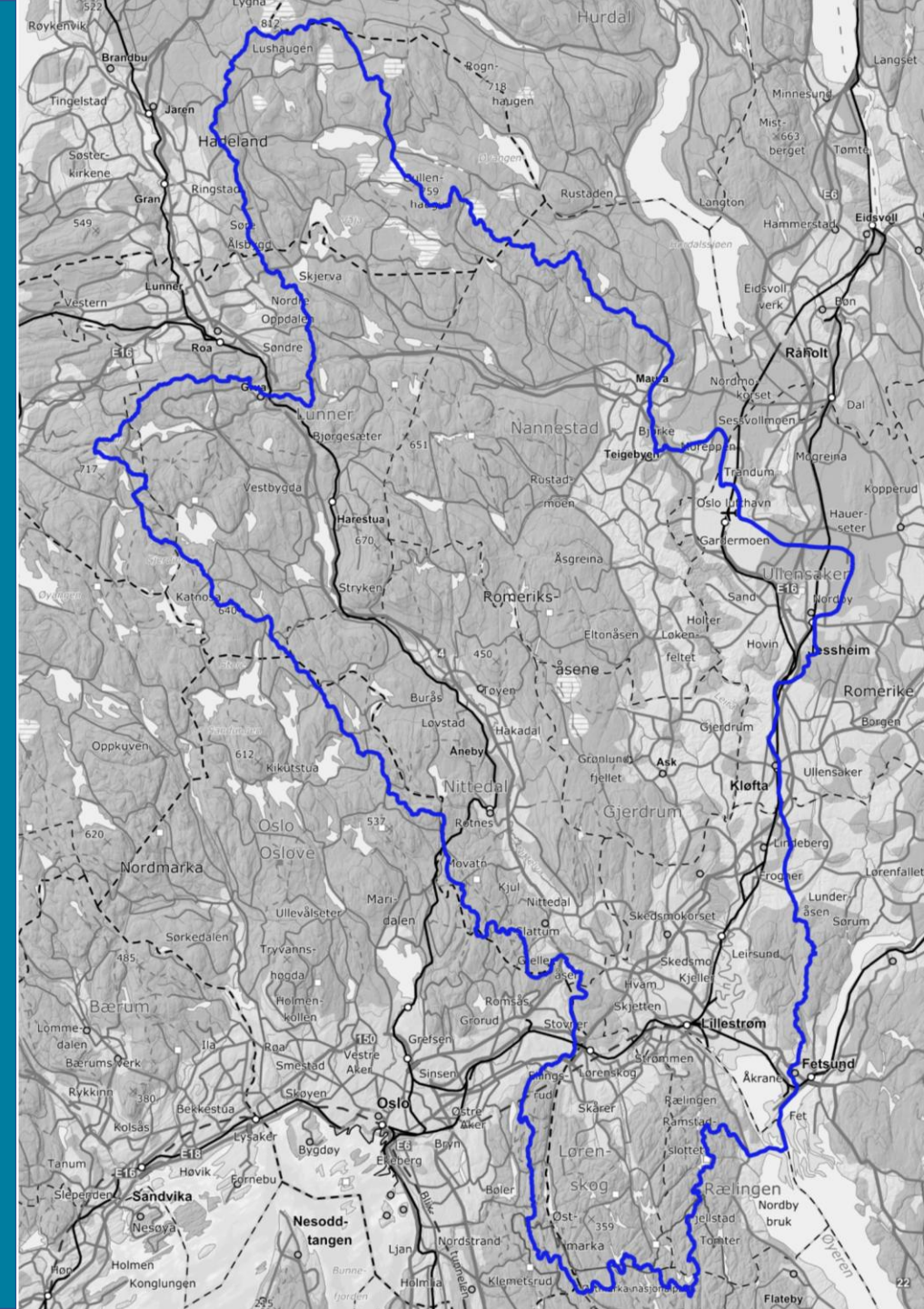
Øystein Sørbye/Photographica



VANNOMRÅDE
LEIRA-NITTELVA
- elveliv.no -

Vannområde Leira-Nittelva

- Vannområdet ble opprettet i 2008
 - Før 2008
 - Vannområde Leira
 - Vannbruksplan Nittelva
- 10 kommuner som er aktivt med i vannområdet.





Overvåkingsprogrammet

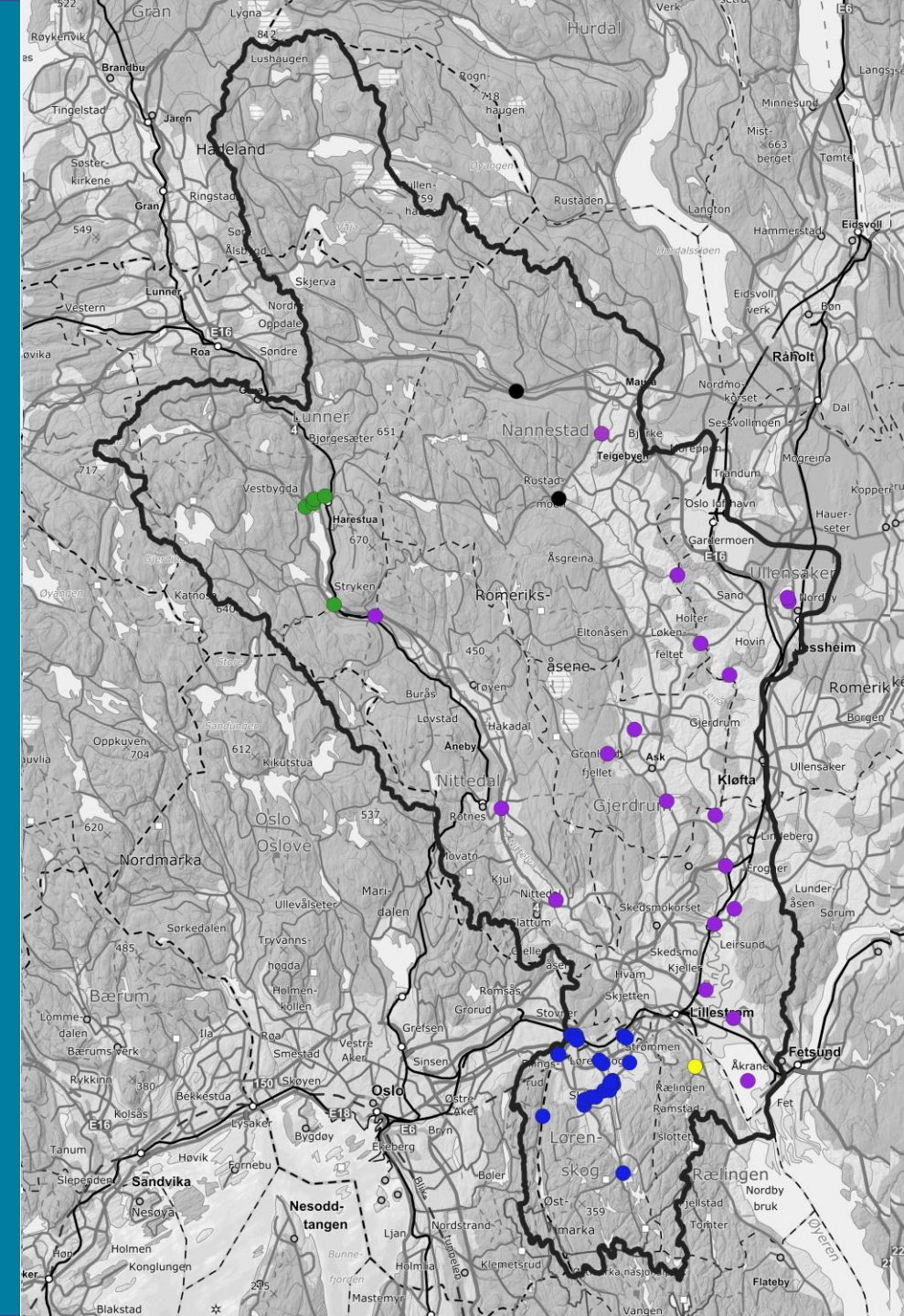
- Overvåkingsprogrammet er satt i dialog med kommunene og Statsforvalteren
- Blitt revidert i 2012, 2016, 2021 og 2025
- Mindre endringer skjer ved behov
- Vannområdet gjennomfører anskaffelse av konsulent, og følger opp vassdragsovervåkingen
- Økonomi:
 - Kommunene betaler for kostnader knyttet til sine prøvepunkter
 - Kostnader til årlig rapport deles på kommunene
 - Vannområdet får årlig bidrag fra Statsforvalteren til vassdragsovervåkingen



VANNOMRÅDE
LEIRA-NITTELVA
- elveliv.no -

Overvåkingsprogrammet - vannprøver

- Program i 2013 – fem kommuner deltok med 21 stasjoner
 - 2016 Rælingen – en stasjon
 - 2022 Lørenskog – 12 (22) stasjoner
 - 2026 Lunner – fem stasjoner
- 2026:
 - 8 av 10 kommuner deltar
 - Stasjoner prøvetas mellom 6 og 20 ganger i året.

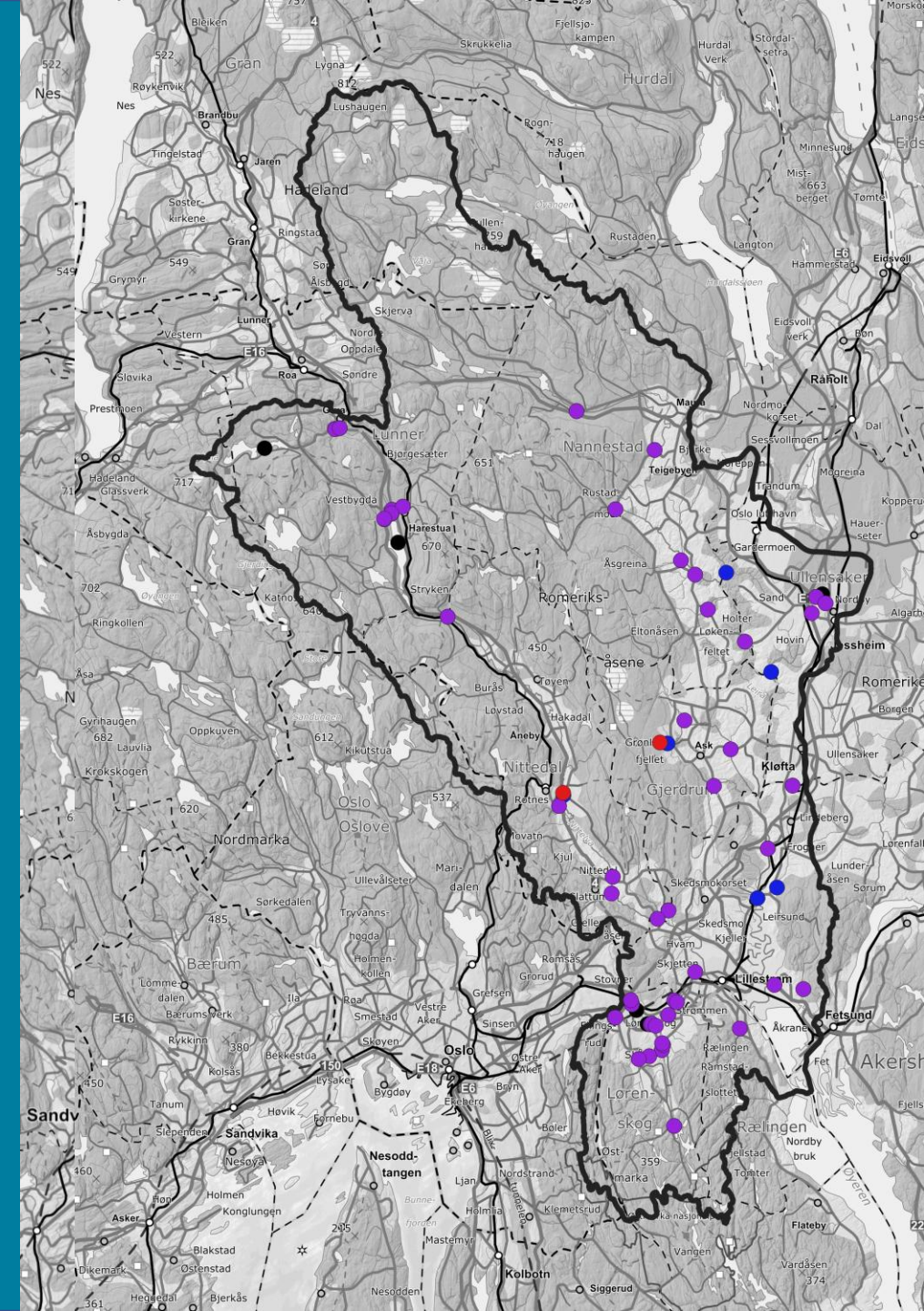




VANNOMRÅDE
LEIRA-NITTELVA
- elveliv.no -

Overvåkingsprogrammet – biologisk overvåking

- Gjennomføres hvert tredje år
 - Planteplankton
 - Bunndyr
 - Påvekstalger
- 9 av 10 kommuner med i 2026!





Hvilke fordeler har en kommune av å samarbeide med vannområde om overvåking?

- Faglig støtte / Diskusjonspartner
- Tilgjengelighet
- Programtilpasning
- Felles rapport
- Anbud!





Hvorfor gå sammen om et overvåkingsprogram?

- Rimeligere enn om hver kommune gjennomfører på egenhånd
- En felles rapport – lettere å se totalen og følge opp vannkvaliteten
- Sikrer at dataene blir tilgjengelige
- Lettere å koordinere prøvetaking slik at resultatene blir sammenlignbare



Statsforvalter eller vannområdene?

- I noen fylker er det Statsforvalteren som holder i vassdragsovervåkingen, mens i andre er oppgaven delegert til vannområdene
- Fordeler med å delegere til vannområdene:
 - Kommunene og vannområdet får mer eierskap til overvåkingen
- Det viktigste: GOD DIALOG!



Resultater fra VO Leira-Nittelva

- Det går rett vei – men mye arbeid gjenstår!

| | Vannlokalitet | Vannlok ID | Tidsperiode | N-TOT | P-TOT |
|----|-----------------------------|------------|-------------|-------|-------|
| N1 | Kongsvann | 002-28961 | 1997-2024 | i.s. | * |
| N4 | Møllerdammen | 002-28962 | 1997-2024 | i.s. | * |
| N5 | Slattum | 002-28963 | 1998-2024 | i.s. | ** |
| N6 | Kjellerholen Nitelva N6 | 002-30578 | 1995-2024 | i.s. | * |
| F3 | Sagelva ved Skjetten bru | 002-46599 | 1995-2024 | * | i.s. |

| | Vannlokalitet | Vannlok ID | Tidsperiode | N-TOT | P-TOT |
|-------------|---|------------------------------|-------------|-------|-------|
| HAUG INN | Innløp Haugerdammen | 002-63524 | 2012-2024 | i.s. | i.s. |
| HAUG UT | Utløp Haugerdammen | 002-63525 | 2012-2024 | i.s. | i.s. |
| FINS INN | Innløp Finstaddammen | 002-63526 | 2012-2024 | i.s. | i.s. |
| FINS UT | Utløp Finstaddammen | 002-63527 | 2012-2024 | i.s. | * |
| FINS 1 | Finstadbekken ved Nes | 002-63528 | 2005-2024 | i.s. | i.s. |
| LOS1 | Losbyelva ved Strømsveien | 002-63529 | 2005-2024 | i.s. | i.s. |
| E8 | Røykåsbekken | 002-63531 | 2005-2024 | * | i.s. |
| ELL-M | Ellingsrudelva v/Marcus Thranes vei | 002- 110487/ 002-54430 | 2004-2024 | ** | ** |
| ST | Stovnerbekken (fra Oslo) | 002-63532 | 2005-2024 | i.s. | i.s. |
| TA | Tangerudbekken (fra Oslo) | 002-63533 | 2005-2022 | i.s. | i.s. |
| HV | Hovelsrubekken | 002-63538 | 2005-2024 | i.s. | i.s. |

| | | | | | |
|----|------------|-----------|-----------|------|---|
| L5 | Borgen Bru | 002-29659 | 1998-2024 | i.s. | * |
|----|------------|-----------|-----------|------|---|



VANNOMRÅDE
LEIRA-NITTELVA
- elveliv.no -

Takk for oss!