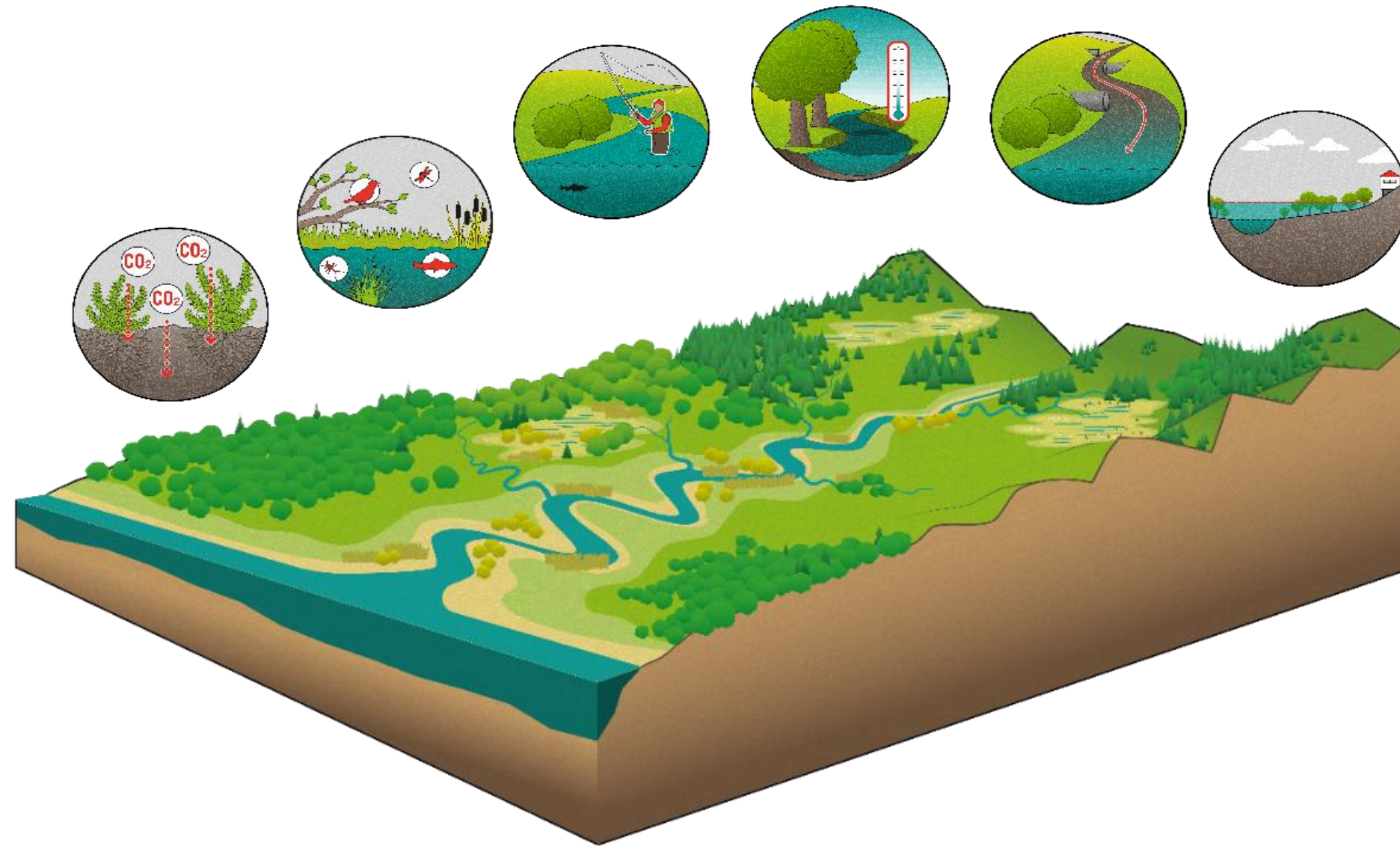




Støttet av
Forskningsrådet

SABICAS-prosjektet:
Naturbaserte løsninger
for klimatilpasning og
biomangfold langs
vassdrag i
landbrukspåvirkede
nedbørfelt.

Naturbaserte løsninger langs elver for klimatilpasning og biologisk mangfold i nedbørfelt under press (2021-26)



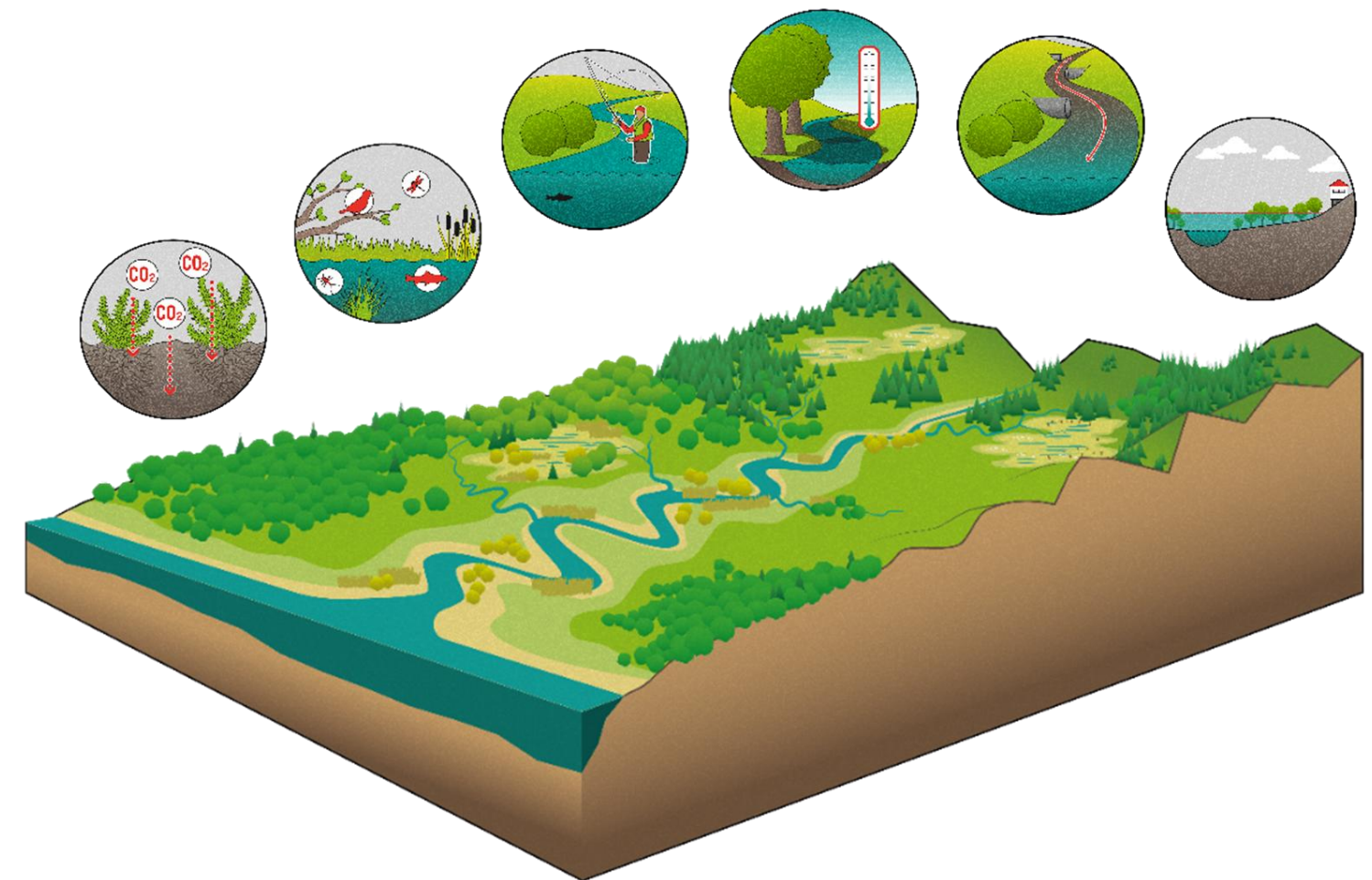
SABICAS er et forskings- og samarbeidsprosjekt finansiert av Norges Forskningsråd. Prosjektet ledes av NIVA og er et samarbeid mellom partnere fra Norge, Sverige, Danmark og Tyskland.



Naturbaserte løsninger langs elver for klimatilpasning og biologisk mangfold i nedbørfelt under press.



- 1) Naturbaserte løsninger – definisjon
- 2) Nedbørfeltperspektiv, hva betyr det egentlig?
- 3) I hvilke nedbørfelt har vi jobbet?
- 4) Hvilken type NBL har vi fokusert på, og hvorfor?
- 5) Hvordan har vi jobbet?
- 6) Hva trengs for å ta i bruk NBL.
- 7) Hva er kunnskapsbehovet



Naturbaserte løsninger (NBL)



Naturbaserte løsninger er tiltak for å beskytte, bevare og restaurere, og på en bærekraftig måte bruke og forvalte, naturlige eller modifiserte økosystemer på land, i ferskvann, langs kysten og i havet, som på en effektiv og tilpasset måte håndterer sosiale, økonomiske og miljømessige utfordringer og samtidig er til beste for menneskers livskvalitet, økosystemtjenester, økosystemenes motstandsdyktighet og naturmangfoldet



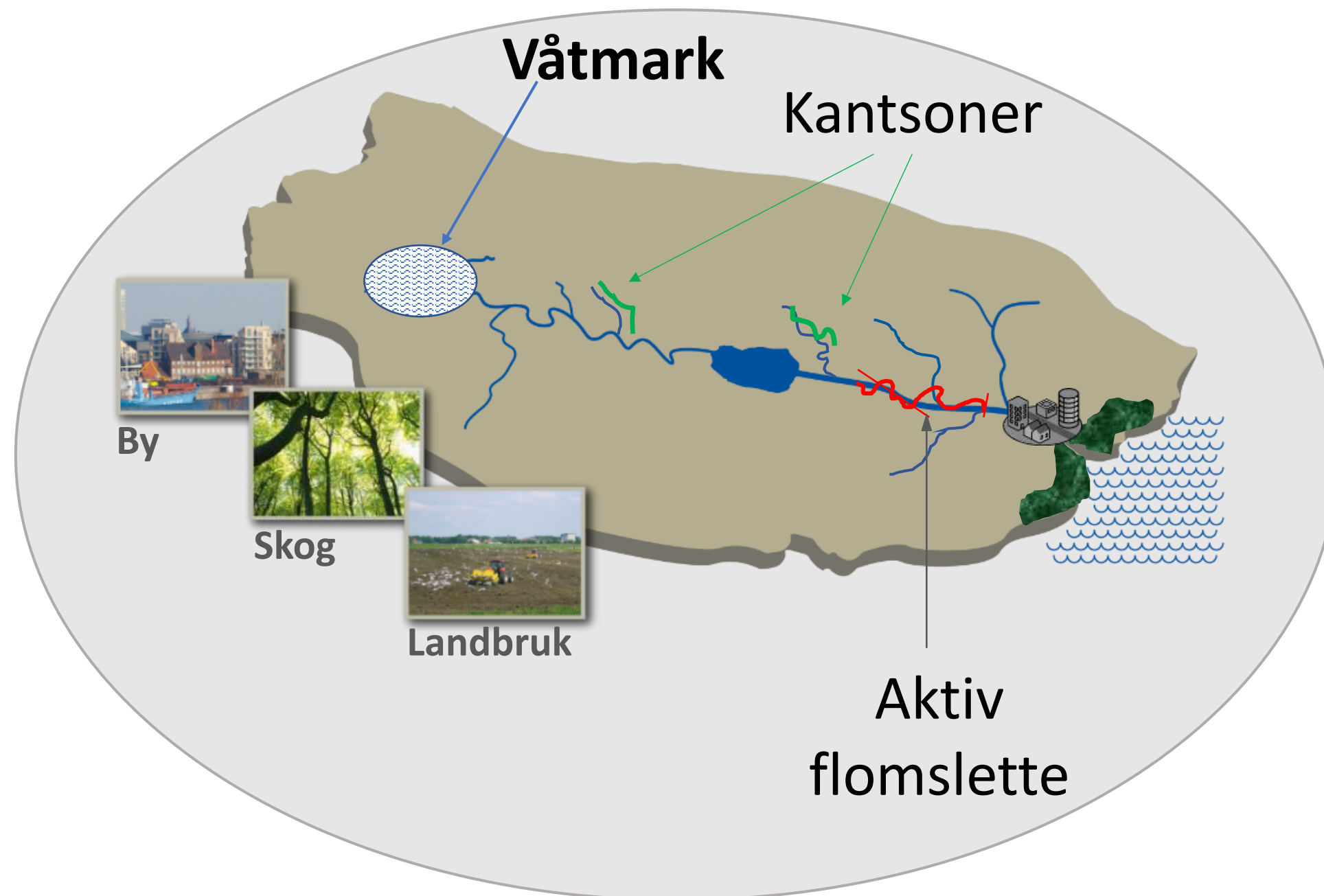
Nordisk ministerråd

NBL handler i hovedsak om å benytte seg av naturens egne funksjoner for å løse store samfunnsutfordringer, som for eksempel klimatilpasning, og samtidig ta vare på natur og mennesker (Sandin mfl., 2022).



SABICAS

Naturbaserte løsninger i et nedbørfeltperspektiv!

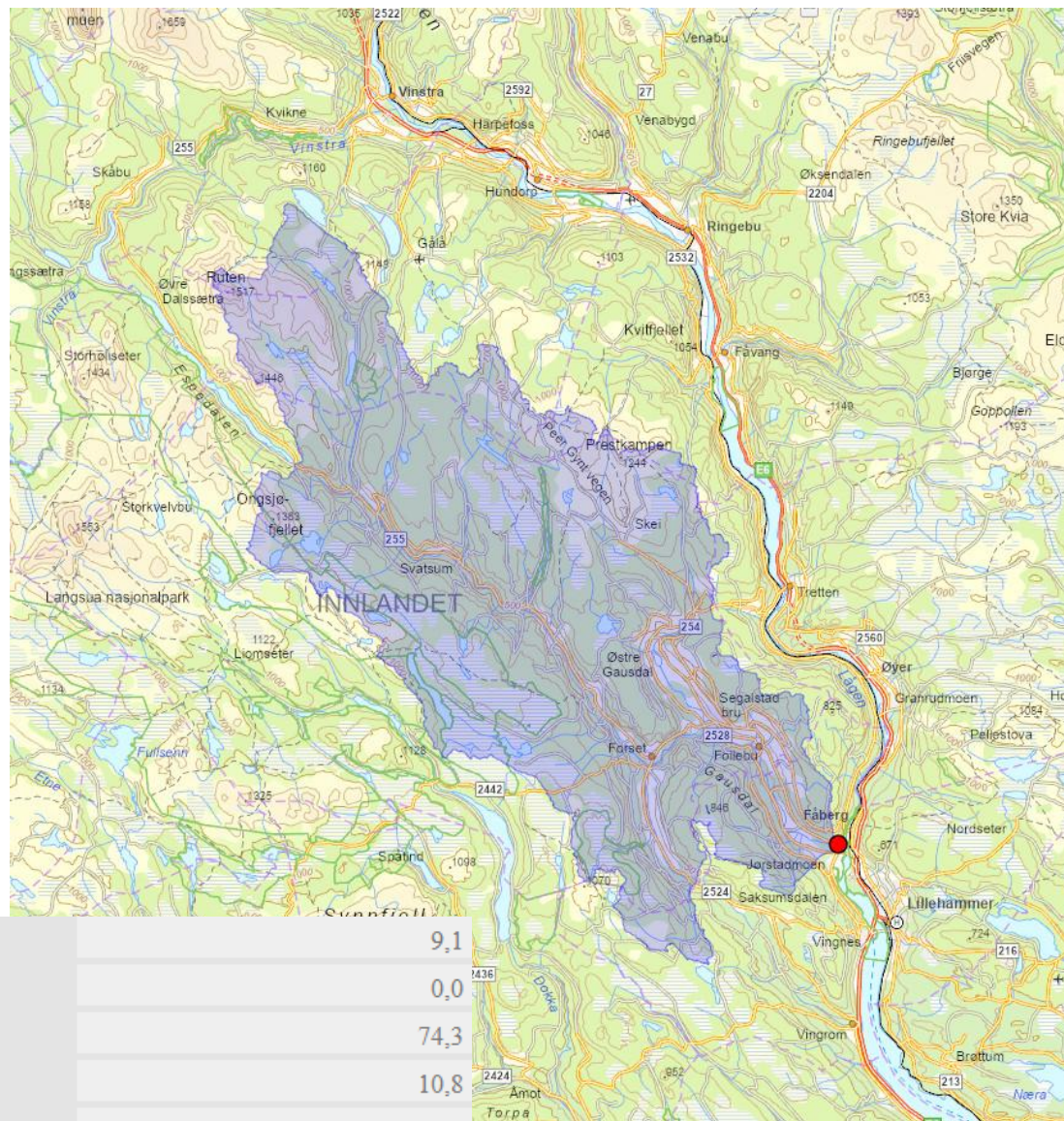


- Hvilke type påvirkninger er tilstede?
- Hvor stammer de forskjellige påvirkningene fra?
- Plassering av NBL for best effekt?
- Identifiserer gjerne problemene lokalt
- Viktig at vi zoomer ut for å få et helhetsperspektivet
- Dette for å sikre at vi oppnår ønsket resultat

Naturbaserte løsninger i et nedbørfeltperspektiv!

Gausa

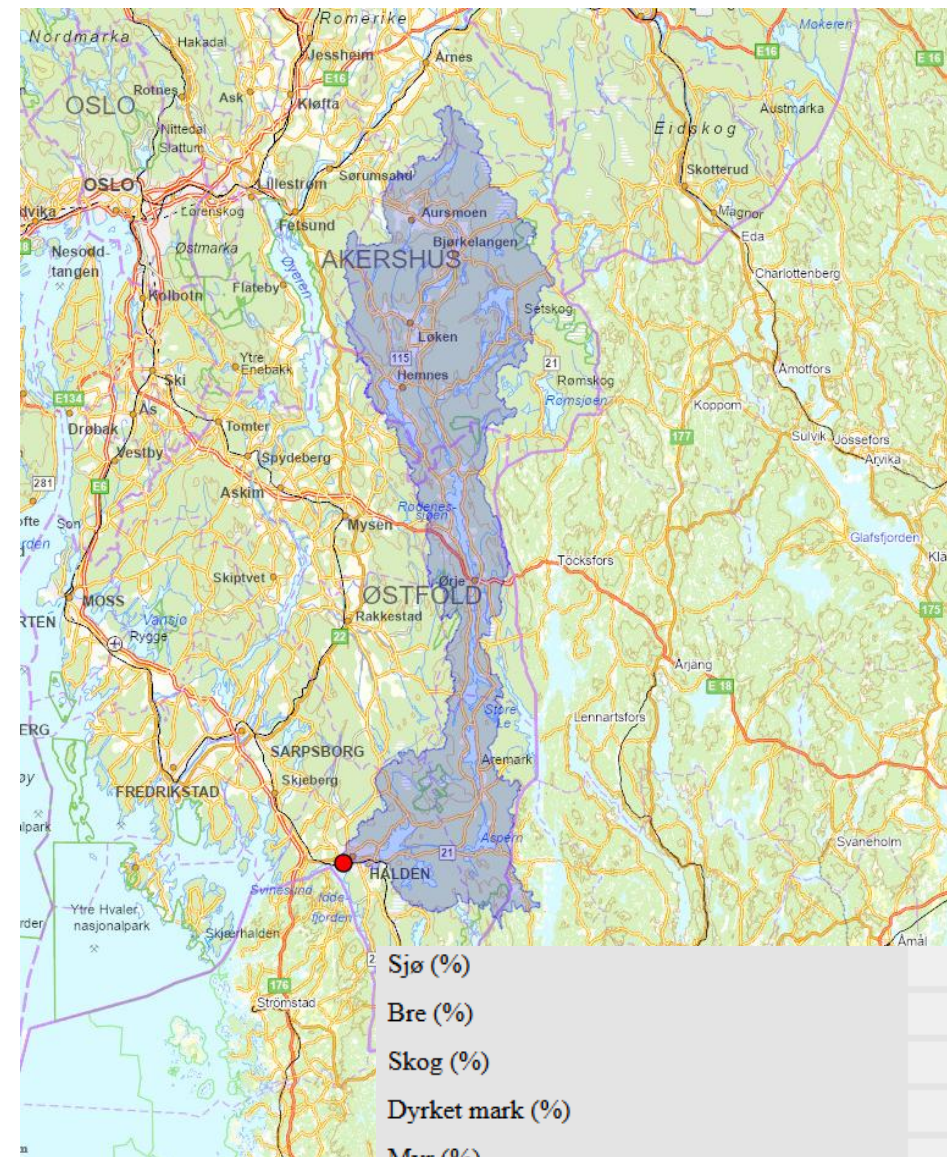
(fra fjell - 1515 moh, til lavland - 124 moh)



Sjø (%)	9,1
Bre (%)	0,0
Skog (%)	74,3
Dyrket mark (%)	10,8
Myr (%)	3,9
Leire (%)	22,4
Snaufjell (%)	0,0
Urban (%)	0,8
Uklassifisert areal (%)	1,1

Haldenvassdraget

(lavlandsvassdrag, 258 moh, til Iddefjorden)



Sjø (%)	2,5
Bre (%)	0,0
Skog (%)	58,9
Dyrket mark (%)	7,6
Myr (%)	13,0
Leire (%)	0,0
Snaufjell (%)	7,4
Urban (%)	0,2
Uklassifisert areal (%)	10,3

Kilde: www.nevina.nve.no



SABICAS

Funksjonelle egenskaper i fokus i SABICAS

Flomsletter



Illustrasjon: Oda Mamen

Kantsoner



Foto: Johnny Håll

Våtmark

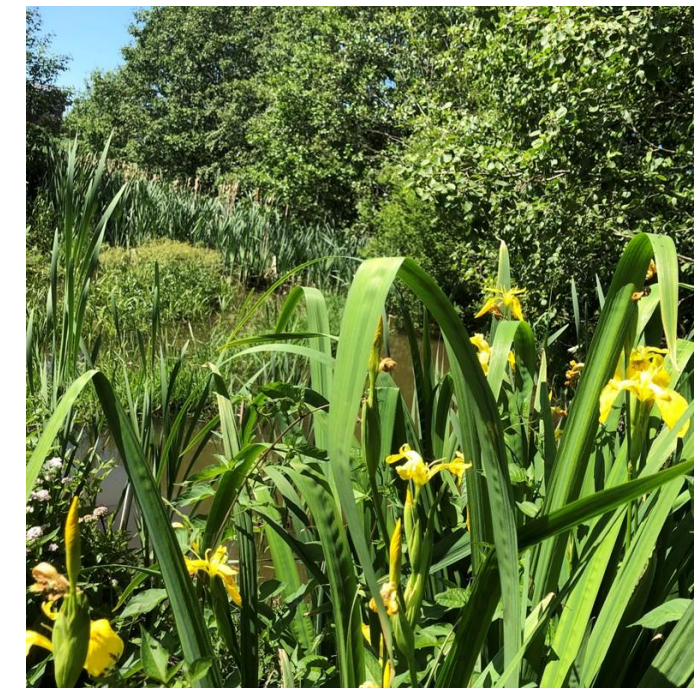


Foto: A-G B. Blankenberg

Naturbaserte løsninger (NbL) langs vassdrag

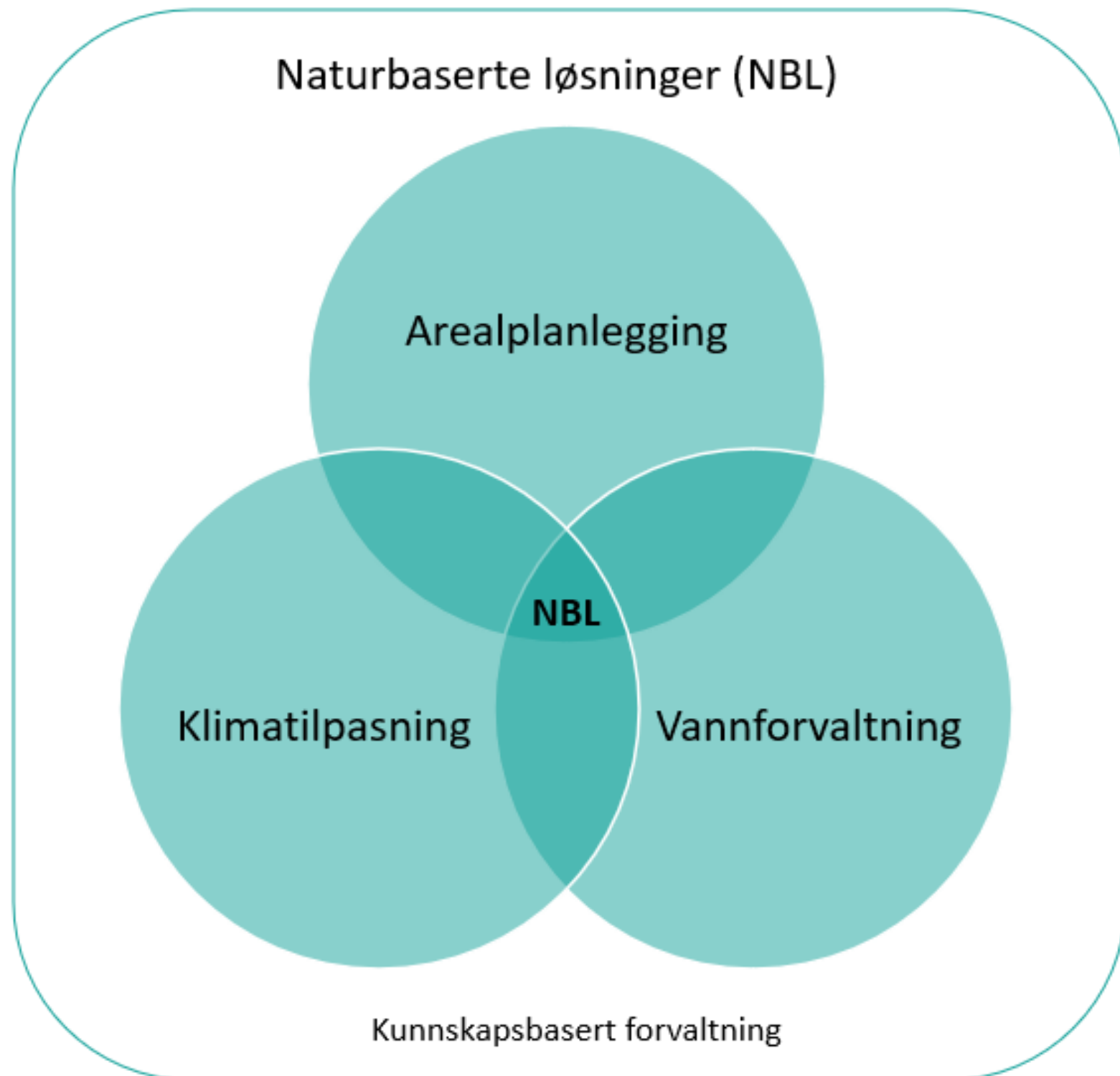


SABICAS

Hvordan har vi jobbet i SABICAS?

- Bygger særlig på erfaringer fra to caseområder:
 - Haldenvassdraget
 - Gausa
- Jobbet lokalt, regionalt og nasjonalt
- Tatt i bruk **viten fra andre prosjekter**/andre deler av landet og internasjonal deltakelse
- **Tverrfaglig** - kombinert ulike data, metoder og fag, jobbet sammen med ulike type aktører
- Aktiv involvering av ulike **brukergrupper**, fra fluefiskeren til landbrukeren og fra lokale interessegrupper til politikere, gjennom flere aktiviteter.





SABICAS: Naturbaserte løsninger langs elver for å øke klimatilpasning og biologisk mangfold i nedbørfelt under press

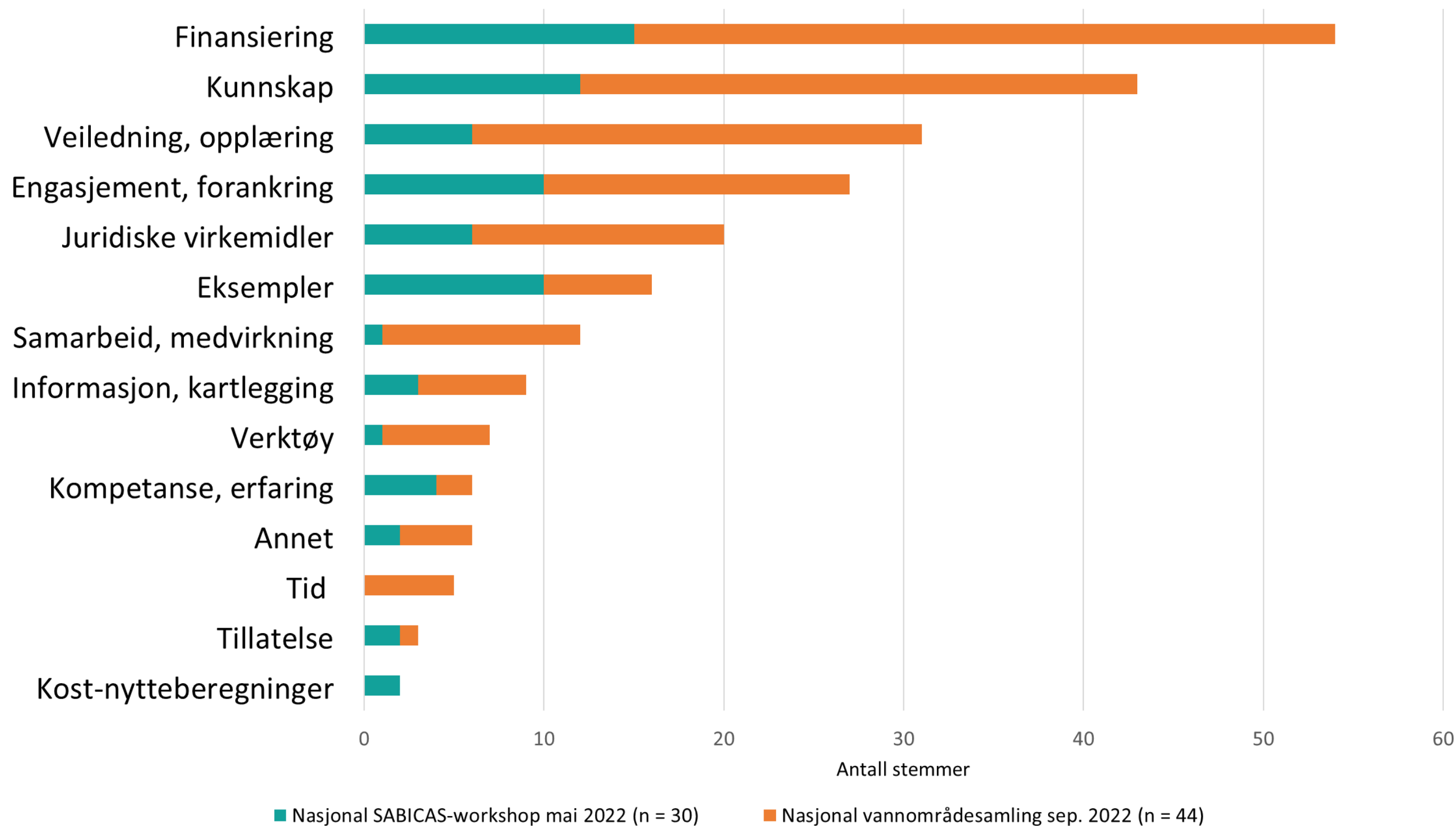
-> Naturbaserte løsninger (NBL) i et nedbørfeltperspektiv relaterer seg til flere områder

Figur [Barkved mfl. \(2025\)](#) , [Naturbaserte løsninger og forvaltning | SABICAS](#)



SABICAS

Hva trenger du for å ta i bruk naturbaserte løsninger?



Kilde: Barkved mfl. (2025). *Naturbaserte løsninger i nedbørfeltbasert forvaltning i Norge: Hvilken kunnskap trengs?* [VANN 3-2025](#).

Konkretisering av kunnskapsbehovet



Figur: Kunnskapsbehov for å ta i bruk NBL kan kategoriseres i 4 kategorier. Tilpasset fra [Barkved mfl. \(2025\)](#)

- **Naturbaserte løsninger er tverrfaglig:** Ulike typer kunnskap etterspørres og trengs og blant ulike aktører (økologisk, praktisk, kommunikasjon, regelverk...)
- **Handlingsrettet kunnskap ønskes!**
«Manglende bestillerkompetanse hos alle aktører (lovverk, fagkompetanse, realisme i budsjettering)»

«Behov for oversikt over alle krav en bonde/grunneier må forholde seg til... F.eks. konkret kunnskap/veiledning om hva som er lov å gjøre i kantsonen»
- **Lære av erfaringer:** Eksempler etterspørres!
- Ikke bare utvikle ny kunnskap, viktig å **formidle, tilgjengeliggjøre og ta i bruk eksisterende kunnskap**

«Vi ser at mye av teorien allerede er på plass eller kan hentes utenfra. Men vi mangler erfaringsbiten – hente gode erfaringer fra caser, lage eksempelsamlinger. Trenger å samle kunnskapen om hvordan iverksette og gjennomføre NBL.»



SABICAS



[Naturbasert sone – webinarserie](#)

Månedens tema - arealplanleggingsverktøy for naturbaserte løsninger



www.sabicas.no