



# Nytt gjødselregelverk Sikre matproduksjon og bedre forhold i vassdrag

Jon Magnar Haugen, LMD

17. sept. 2025

# Viktig ressurs – men med tosidig natur

- Husdyrgjødsel og annen gjødsel er viktige ressurser
- Men det må spres til rett tid og med rett mengde
- Nødvendig med innstramminger
  - Bedre ressursutnyttelse
  - Bedre miljøbeskyttelse
  - Overholde forpliktelser (vanndirektivet, klimamål, Gøteborgprotokollen mv.)

# To nye forskrifter

- Gjødselvareforskriften: sørge for at gjødselvarer er trygge å bruke:
  - Slik at ressurser går i kretsløp
  - Beskytte mot uønsket innhold
- Gjødselbrukforskriften:
  - Spredning til riktig tid og i riktig mengde

## § 1. *Formål*

Formålet med denne forskriften er å legge til rette for at gjødselvarer kan utnyttes som en ressurs samtidig som forurensningsmessige, helsemessige og hygieniske ulemper ved lagring og bruk forebygges. Forskriften skal legge til rette for god avling og god utnytting av næringsstoffer i gjødselvarer og jordsmonn, og begrense tap av næringsstoffer til vassdrag og luft. Forskriften skal bidra til en miljøforsvarlig forvaltning av jordsmonnet og ivareta hensynet til biologisk mangfold.

# Gjødselvareforskriften

- Krav til råvarer, produksjon og merking av gjødselvarer.
- Positivliste for kjente råvarer og en ny søknadsordning for råvarer der det foreligger mindre dokumentasjon
- Gjødselvarer skal ha en positiv nytteverdi
- Kravene til at gjødselvarer skal være trygge for helse og miljø er skjerpet.
- Styrker tilliten til gjødselvarer som føres på markedet, og sørger for at brukeren får informasjon som trengs for å gjøre god bruk

# Gjødselbrukforskriften

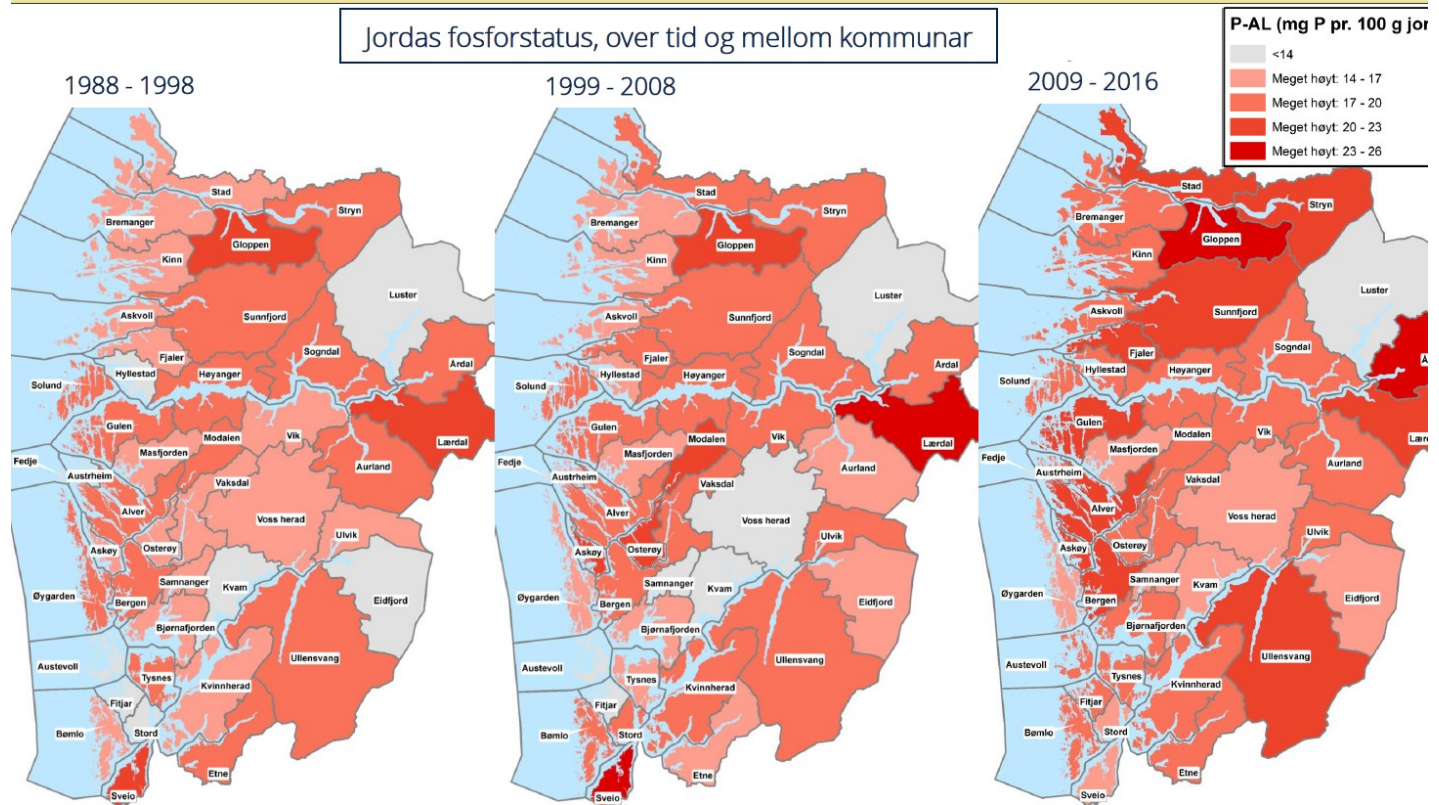
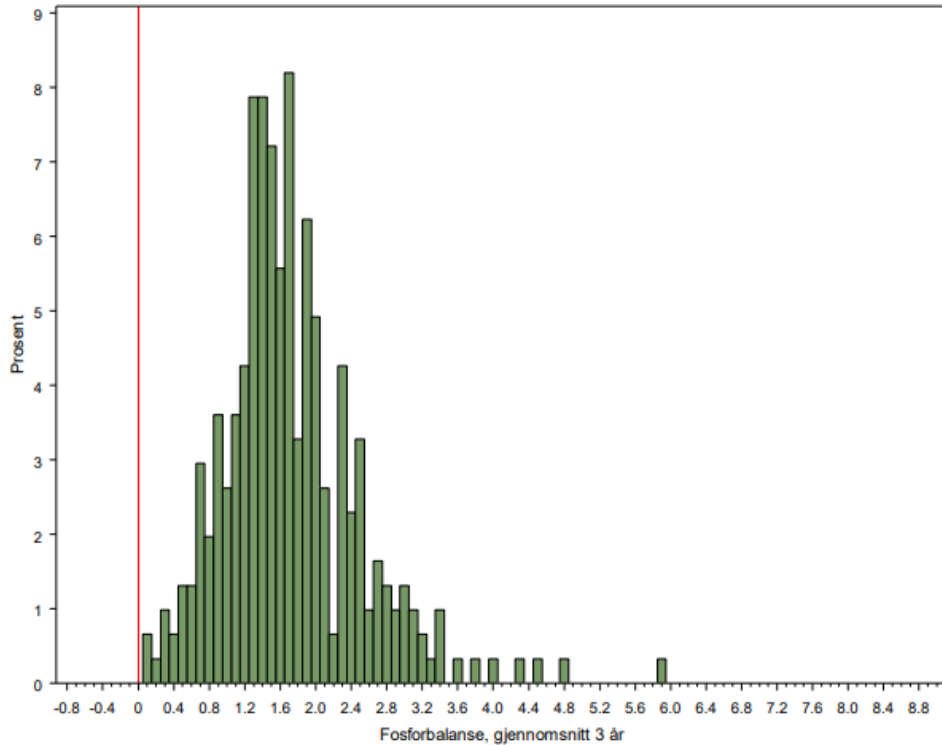
- Tidligere spredefrist om høsten
- Strammere grense for spredemengde som gjelder felles for alle gjødselslag

# Frist for spredning

- Oslofjordområdet: frist 1. september, men 15 september ifm. etablering av høstsådde vekster.
- Jæren: frist 1. september
- Troms og Finnmark: 1. november i kombinasjon med nedmolding, 1. september for overflatespredning
- Resten av landet: frist 15. september
- Hovedregelen er å høste eller etablere plantevekst etter siste spredning.

# Fosforgrense – alle kan samles om målet

- at mengder tilført stemmer best mulig med den som trengs/tas ut
- *noe vi ikke har lykkes godt med til nå*



# Fosforgrense

	Fra 2025	Fra 2027	Fra 2030	Fra 2033
Rogaland	3,5 kg P/daa	3,1 kg P/daa	3 kg P/daa	2,7 kg P/daa
Troms og Finnmark		2,5 kg P/daa		
Resten av landet		2,8 kg P/daa	2,5 kg P/daa	2,3 kg P/daa
Innmarksbeite	2 kg P/daa			

- Som felles grense for alle gjødselslag, inkl. mineralgjødsel
- Valgmulighet mellom å rette seg etter grenser eller etter krav om balanse
- Adgang til høyere fosfortilførsel for særlig fosforkrevende vekster



# Elementer som forklarer hvor vi landet

## Ny avlingsstatistikk

- Forsvarer å gjøre forskjell for Rogaland

Mange foretak oppnår god fosforbalanse selv med tilførsler opp mot gjeldende grense

- Åpning for høyere gjødselmengde i slike tilfeller

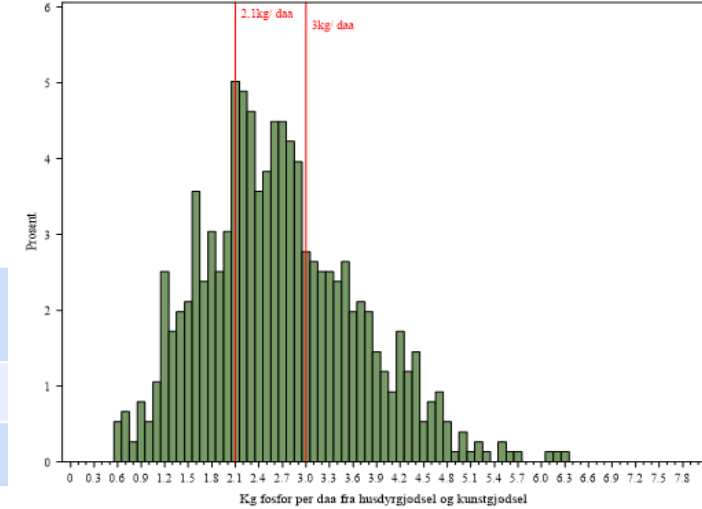
	Snitt- avling (kg /daa)	Fosfor i avling (kg/daa)
<b>Oslo og Viken</b>	696	2,1
<b>Innlandet</b>	774	2,3
<b>Vestfold og Telemark</b>	497	1,5
<b>Agder</b>	775	2,3
<b>Rogaland</b>	1132	3,4
<b>Vestland</b>	685	2,1
<b>Møre og Romsdal</b>	695	2,1
<b>Trøndelag</b>	806	2,4
<b>Nordland</b>	630	1,9
<b>Troms og Finnmark</b>	387	1,2



# Konsekvenser, landet

Antall berørte foretak	Hittil/2025	2027	2033
Rogaland	700 stk	900 stk	1100 stk
Resten av landet	1300 stk	1900 stk	2600 stk

- I noen områder vil situasjonen havne på linje med det som tilfelle på Jæren allerede i dag, med flere foretak med arealunderskudd og bare akkurat nok på mer aggregert nivå.
- Kan kreve storskalaløsninger for oppgradering av overskudd til attraktiv gjødselvare



## Gjødselregelverket

Supplerende tallmateriale til bruk i revisjon av gjødselregelverket

NIBIO RAPPORT | VOL. 10 | NR. 52 | 2024



<https://hdl.handle.net/11250/3125675>





# Nye regler: går de langt nok, og går de for langt?

Foretak og områder med mye husdyr vil få krevende omstilling, men følgende vil mildne konsekvensene

- Trinnvis innstramming med noe differensiering regionalt
- Valgmuligheten under forutsetning om balanse  
*NB: vil fordre god agronomi og god bruk av husdyrgjødsel og grovfôrareal. Det vil ikke være lett, men er noe som samtidig gir mening også av andre grunner.*

Flere løsninger må til på veien videre

- Overgang til lavfosfat gjødsel og fosforfattig kraftfôr
- Skaffe større arealgrunnlag – nydyrking, gjenoppta areal ute av drift, utmarksbeite
- Storskalaløsninger for omfordeling fra overskudds- til underskuddsområder

# Går de langt nok?

- De landsdekkende reglene vil redusere fosforbruken og fosforoverskuddet.
- Vil likevel ikke være tilstrekkelig til å nå vannmiljømålene i alle belastede vannforekomster.
- Reglene fastsatt nasjonalt er kombinert med at statsforvalterne har hjemmel til å innføre lempeligere eller strengere regler regionalt.
- Må baseres på samme avveininger mellom hva som er nødvendig for miljøhensyn, hva som er riktig av hensyn til avlinger, og hva det er mulig for foretakene å tilpasse seg til
- Vi vil komme med nærmere føringer om bruken av hjemmelen:

Landbruks- og matdepartementet og Klima- og miljødepartementet vil innen 1. juli 2025 komme med nærmere føringer for hvilke vurderinger som bør legges til grunn for strengere krav til spredemengder. Føringerne vil inkluderes i de nevnte retningslinjene fra direktoratene.

# Hvor passer biogassanlegg og bioest inn?

- Østlandet/Trøndelag: noen steder har rikelig gjødsel og rikelig plass
- Jæren: rikelig gjødsel uten ledig plass: storskalaløsning for omfordeling over fylkesgrensene
- Vestland: rikelig gjødsel klyngevis – riktig tiltak på riktig sted
- Husdyrtette områder vil ha liten kapasitet til å ta imot annen fosforholdig gjødsel
- Biogassanlegg må kombineres med gjødsselfabrikk for å oppgradere bioest til gjødsel som er attraktiv og får innpass i kornområdene

Takk for meg!

