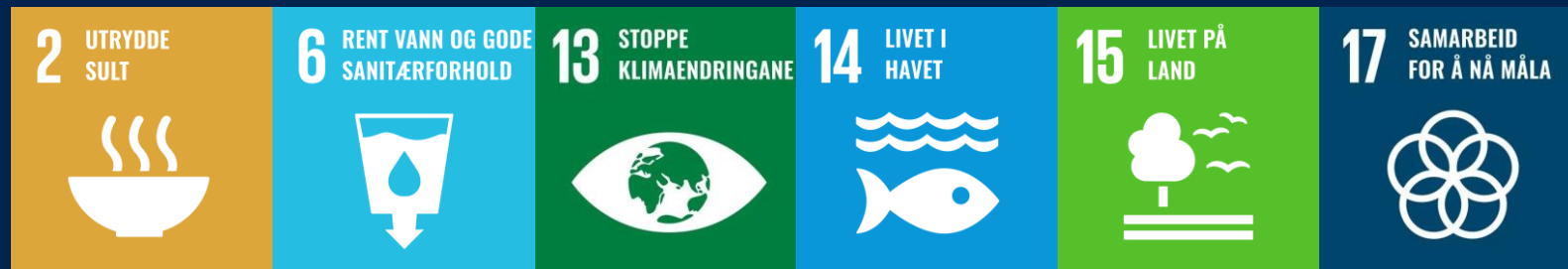


# Regionale miljøkrav i jordbruket

Vannforeningen 29.01.2025

Heidi Engelhardt-Bergsjø, Landbruksavdelingen



Statsforvalteren

i Østfold, Buskerud, Oslo og Akershus







Foto: Kjell Langsrud







# Krav 1

Ingen jordarbeiding nærmere enn to meter fra nedløpskummer



## Krav 2: Stubb eller gras i erosjonsutsatte dråg









# Krav 3: Buffersoner med stubb eller gras







Normalvannstand

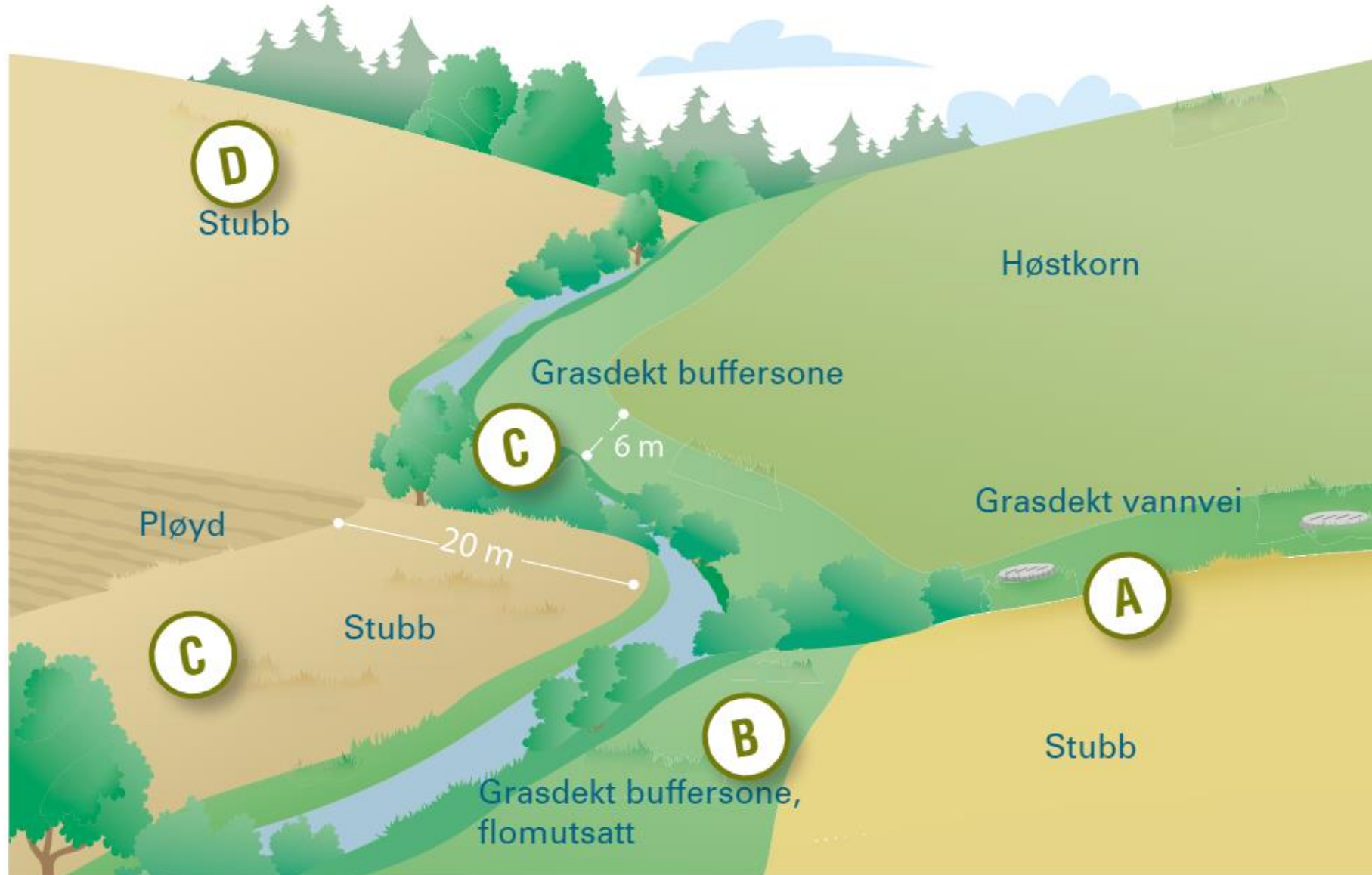


# Krav 4: Stubb eller gras på flomutsatt areal





# Krav 5: Redusert jordarbeiding i erosjonsrisikoklasse 3 + 4.





# Krav 6: Redusert jordarbeiding på 60% av arealet.







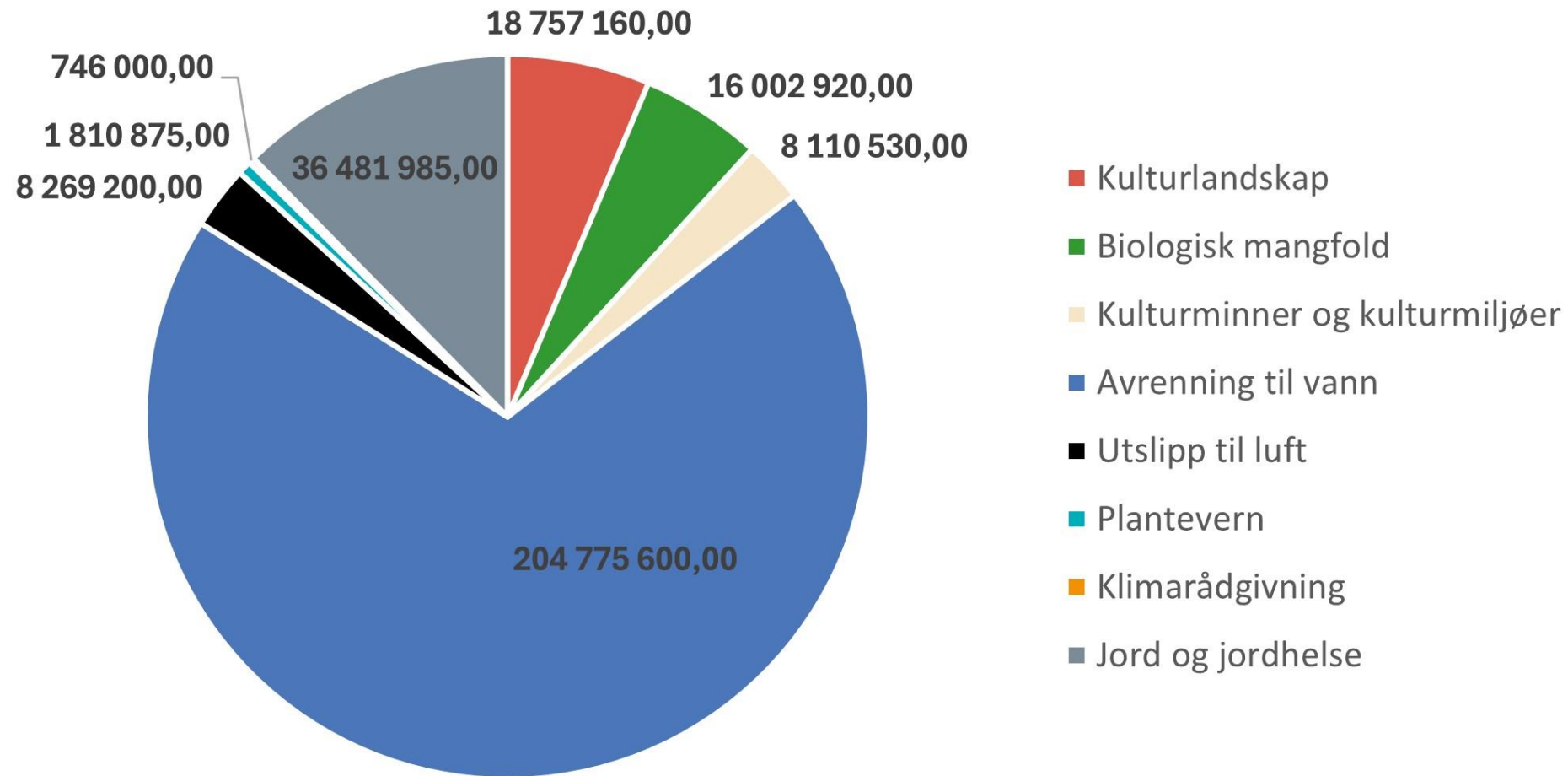
# Tilskudd til miljøtiltak

- ❖ Ordinært 212,4 mill.
  - ❖ Oslofjordtillegget 101,5 mill.
- Totalt 313,9 mill.

**2024: 4592 søkere**



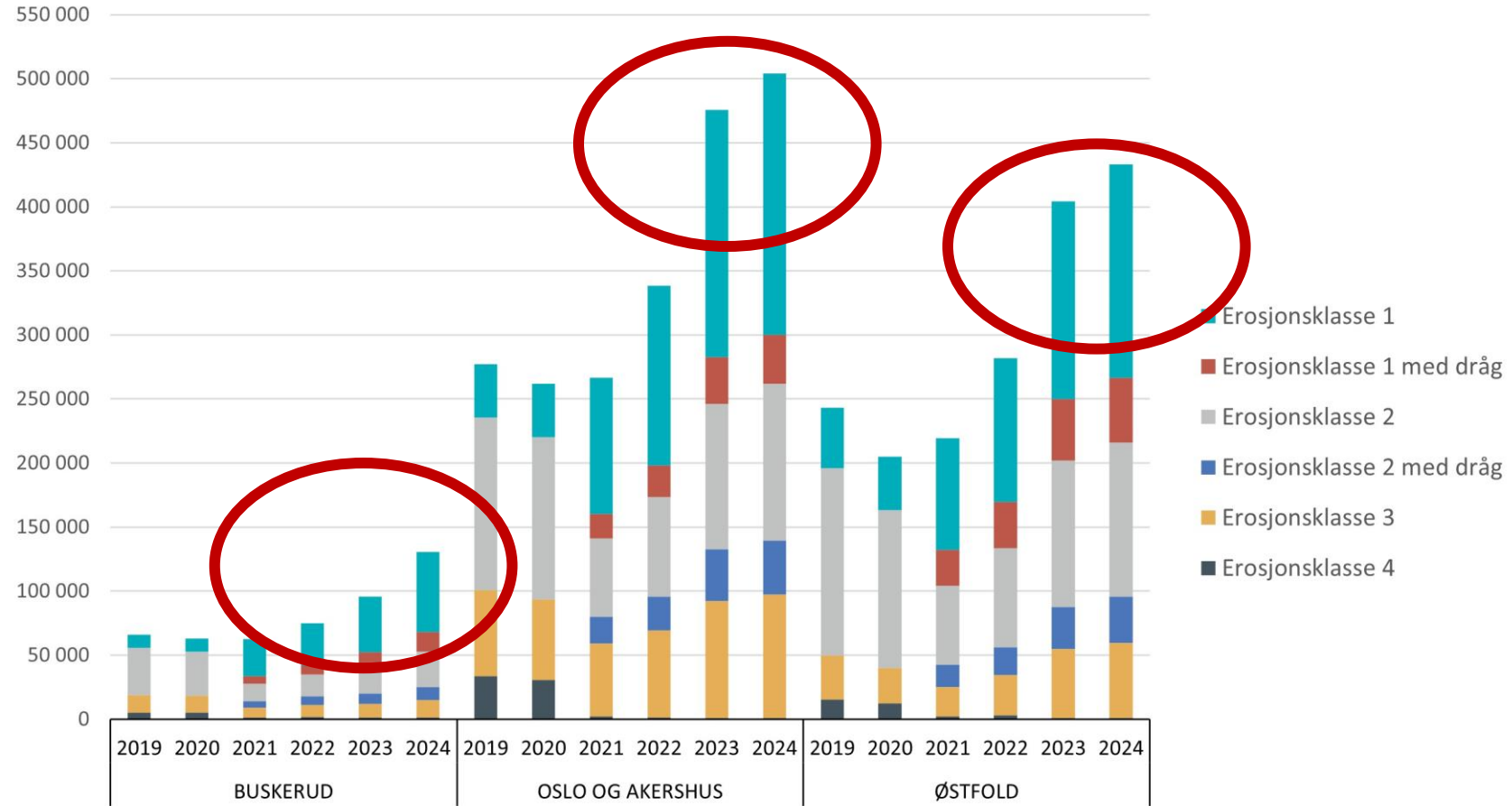
# Foreløpig fordeling per miljøtema i kroner







## Ingen jordarbeiding om høsten alle områder, daa

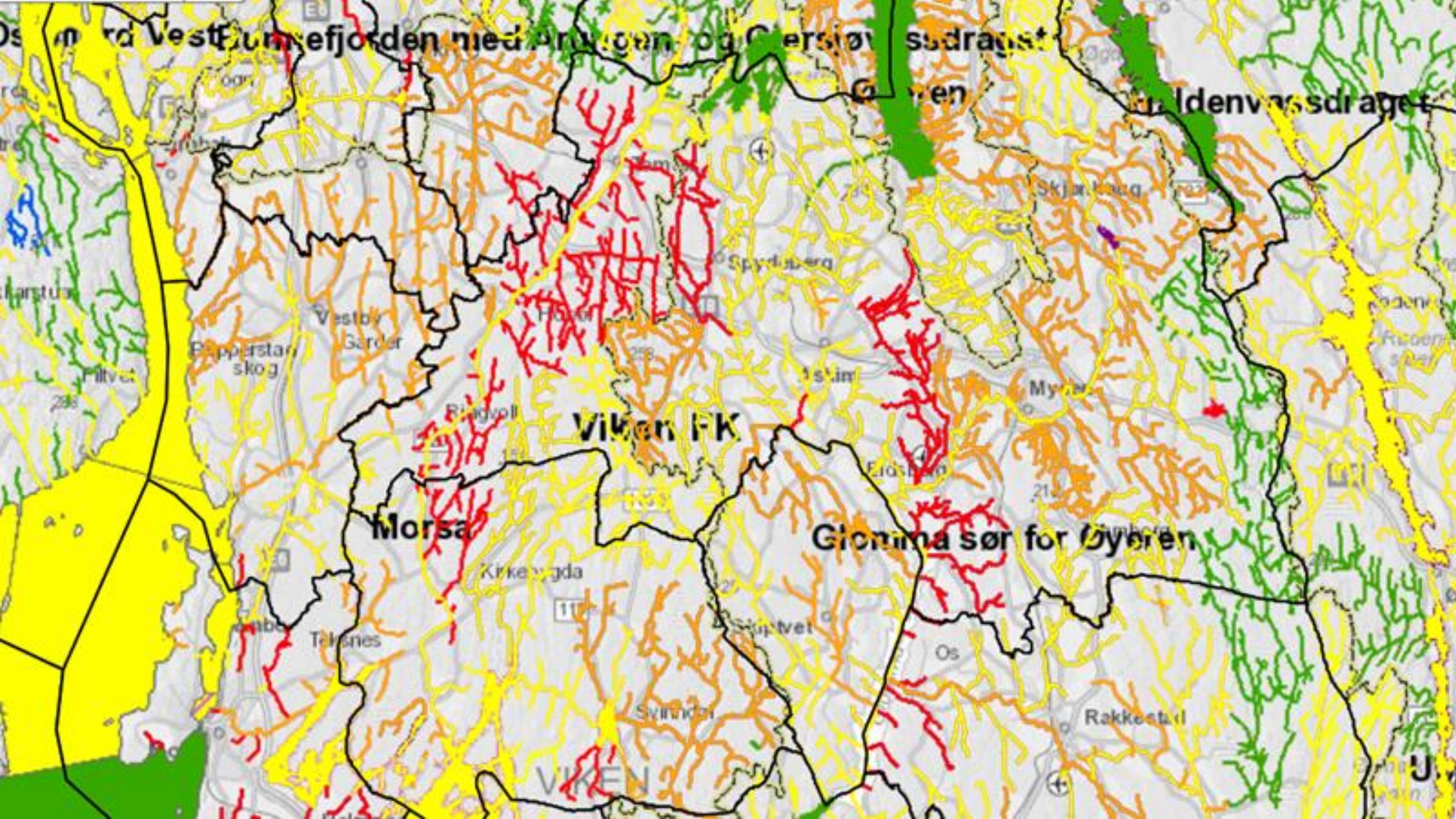




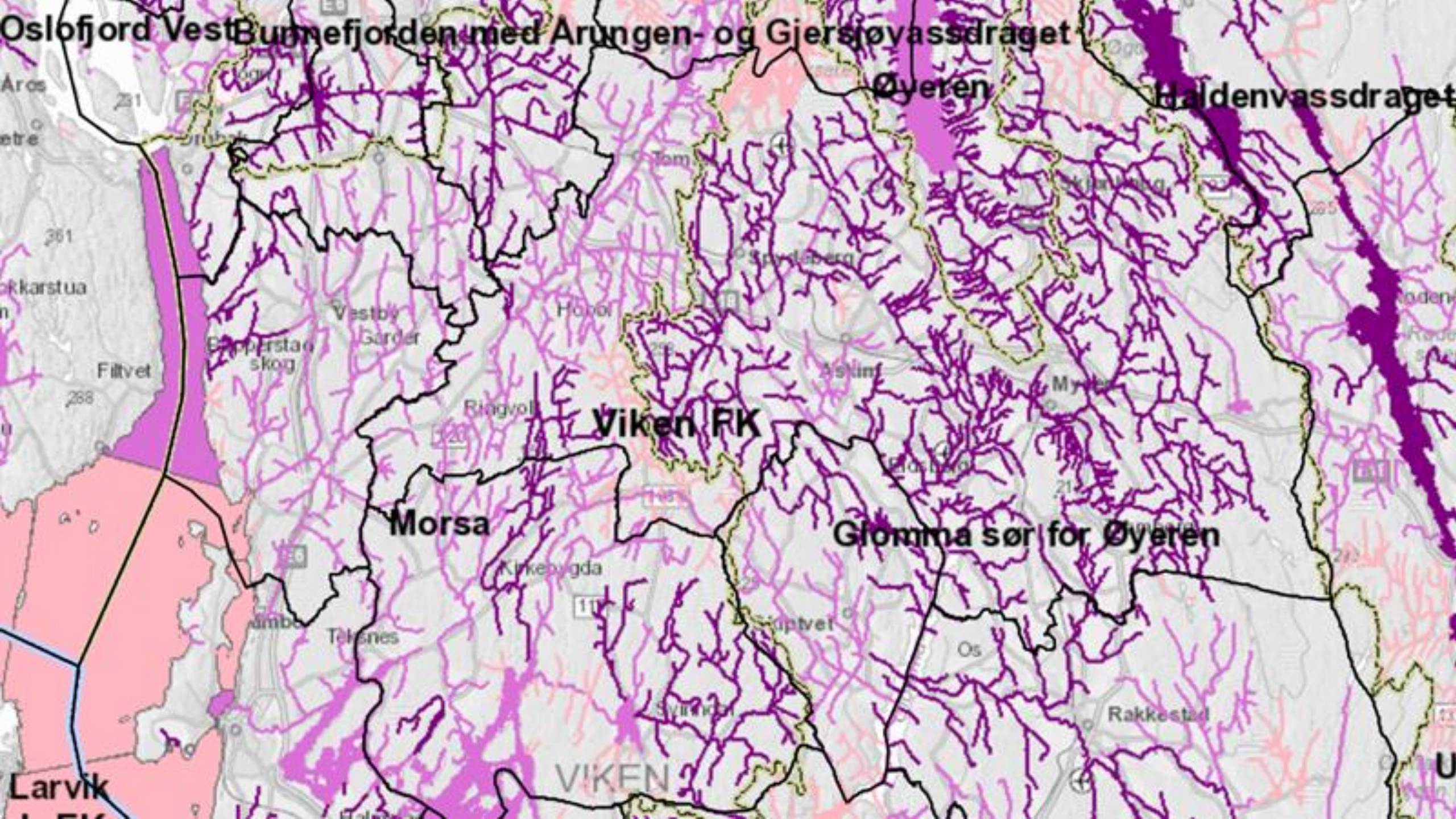


Hvorfor pløye?







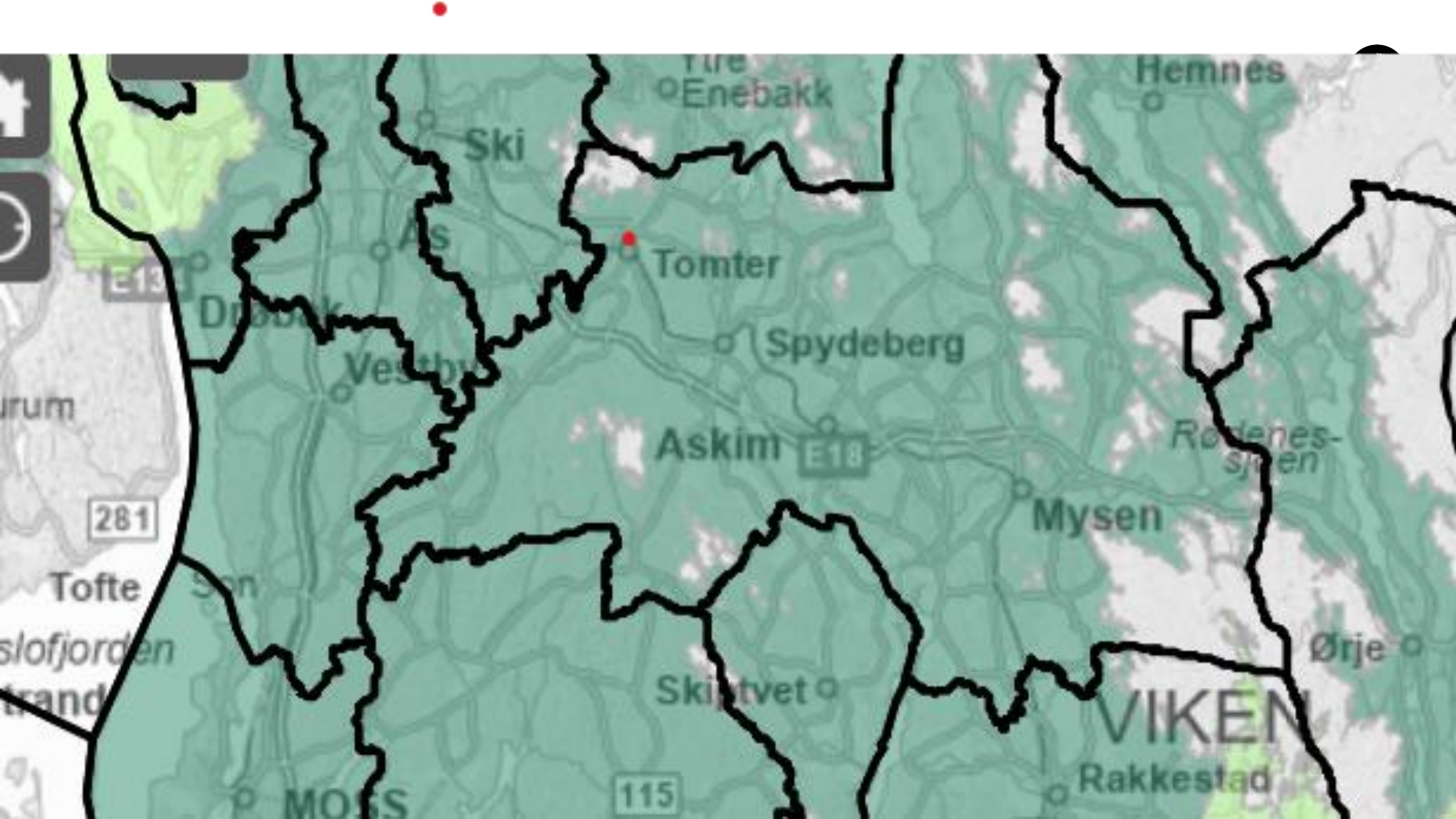






Økologisk tilstand	Jordbrukspåvirkning		
	Liten grad	Middels grad	Stor grad
Svært god	<i>Ikke behov for miljøkrav</i>		
God			
Moderat		<i>Miljøkravsone 1</i>	
Dårlig			
Svært dårlig			<i>Miljøkravsone 2</i>





Tomter

Askim

Mysen

VIKEN

Ski

Skiptvet

Spydeberg

Hemnes

Enebakk

Vestby

Rødenes-sjøen

Ørje

Rakkestad

Drøbak

As

281

115

E13

Tofte

slofjorden



trand

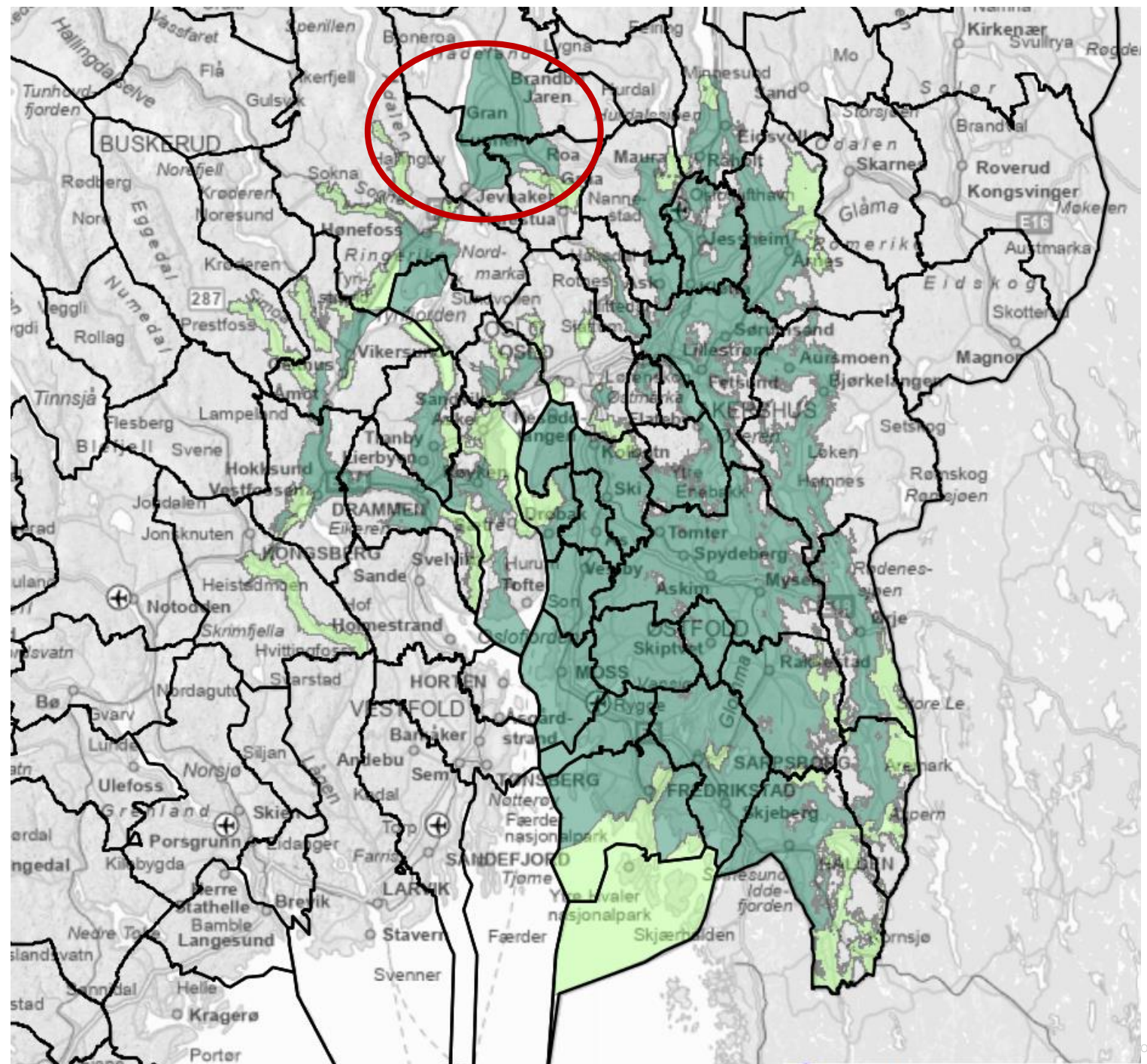
MOIS

rum





-  Lys grønn: Miljøkravsone 1
-  Mørk grønn: Miljøkravsone 2







# Hvilke konsekvenser får kravene?



# Konsekvensvurdering







# Konsekvensvurdering

- Faktagrunnlag og fagkunnskap





# Konsekvensvurdering

- Faktagrunnlag og fagkunnskap
- **Hvor store arealer blir berørt?**





# Konsekvensvurdering

- Faktagrunnlag og fagkunnskap
- Hvor store arealer blir berørt?
- **Hva koster det for bonden?**





# Konsekvensvurdering

- Faktagrunnlag og fagkunnskap
- Hvor store arealer blir berørt?
- Hva koster det for bonden?
- **Hva koster det for samfunnet?**





# Konsekvensvurdering

- Faktagrunnlag og fagkunnskap
- Hvor store arealer blir berørt?
- Hva koster det for bonden?
- Hva koster det for samfunnet?
- **Vil kravene føre til avlingstap?**





# Konsekvensvurdering

- Faktagrunnlag og fagkunnskap
- Hvor store arealer blir berørt?
- Hva koster det for bonden?
- Hva koster det for samfunnet?
- Vil kravene føre til avlingstap?
- **Hva med matkorndyrkingen?**





# Konsekvensvurdering

- Faktagrunnlag og fagkunnskap
- Hvor store arealer blir berørt?
- Hva koster det for bonden?
- Hva koster det for samfunnet?
- Vil kravene føre til avlingstap?
- Hva med matkorndyrkingen?
- **Alternativer til de foreslåtte kravene**





# Hva med de andre fylkene?





**MØTE  
PÅGÅR**



# Spørsmål?





Takk for meg!

Heidi Engelhardt-Bergsjø, Landbruksavdelingen



**Statsforvalteren**

i Østfold, Buskerud, Oslo og Akershus

Facebook [sfos.no](https://www.facebook.com/sfos.no)

Nettside [statsforvalteren.no/os](https://statsforvalteren.no/os)



Foto: Heidi Engelhardt-Bergsjø



