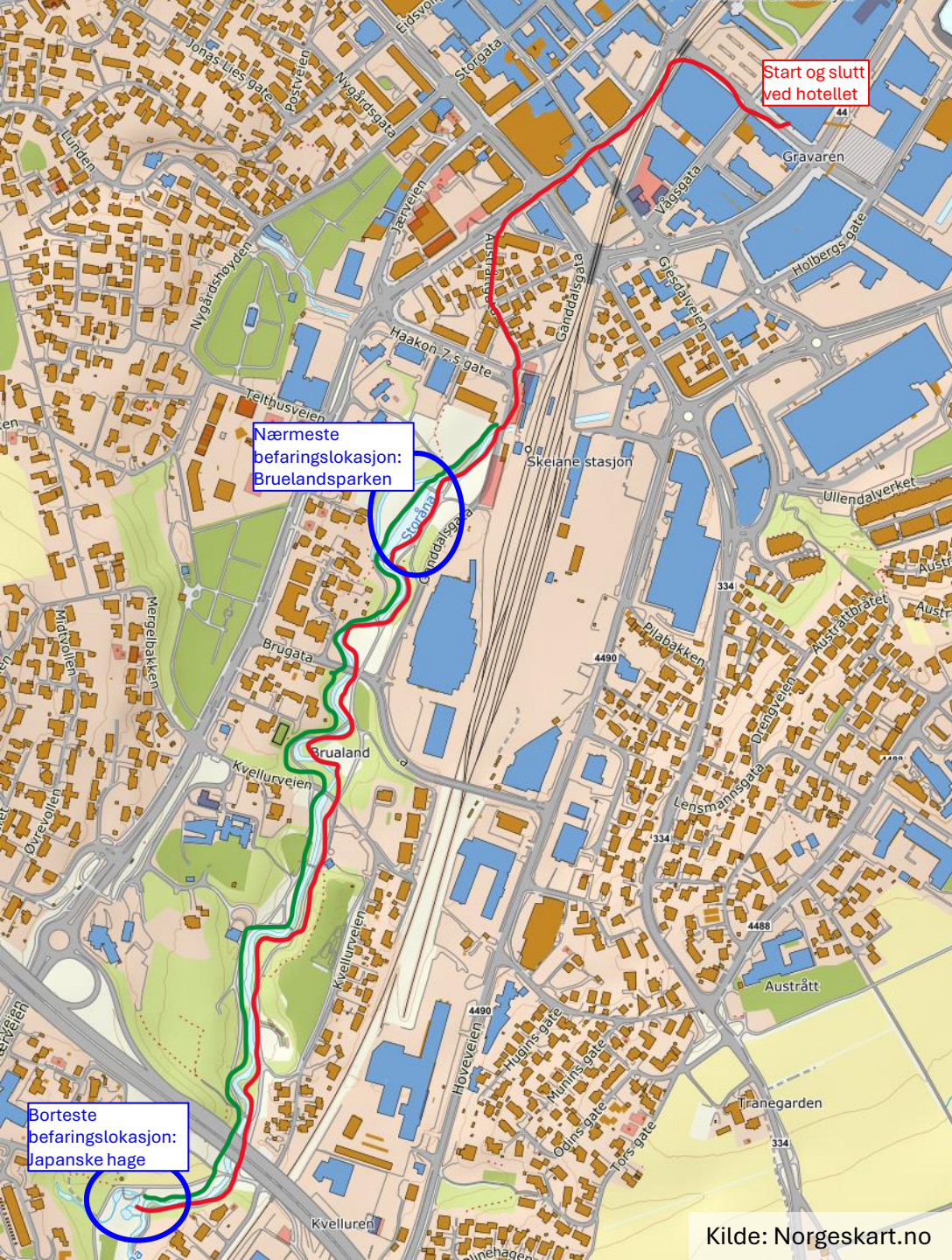


Befaring langs Storåna, Sandnes

- Tar ca. 1 time kun å gå, t/r (totalt 3,8 km)
- Delt inn i to grupper – se bakside av hefte
- **Gruppe A** starter ved første befaringslokasjon, Bruelandsparken
- **Gruppe B** starter ved «enden»: Japanske hage
- Ca. 25 min ved hver lokasjon
- Deretter bytter gruppene befaringslokasjon
- Gå på venstre siden av elven bortover (**rød linje**), høyre side på veien tilbake (**grønn linje**)



Post 1. Bruelandsparken, Storåna

Restaureringstiltak i Storåna ved Bruelandsparken - revitalisering av sideløp

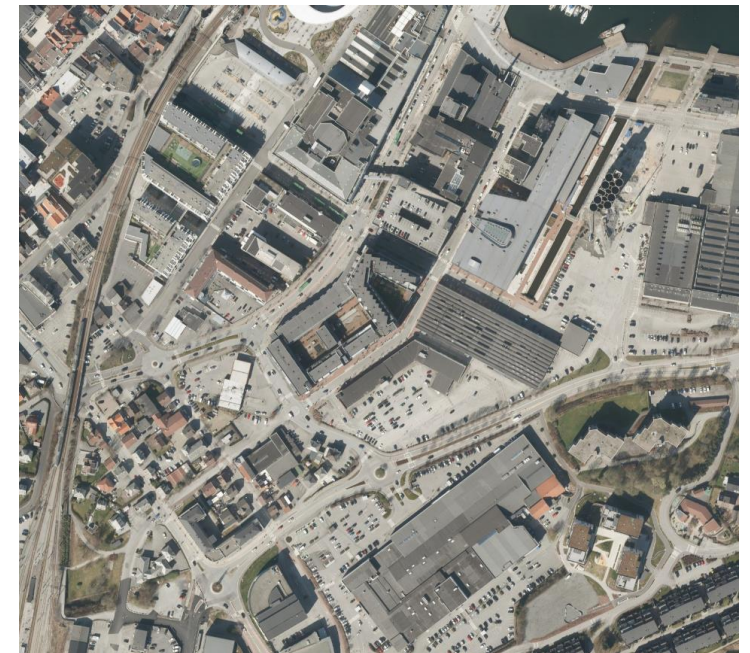
- Foredrag: Rune Søyland fra Ecofact AS.
- Tiltak gjennomført i 2021
- Kostnad: 352.000 kr
- Dugnadstimer: ca. 250 t
- Finansiering: Rogaland fylkeskommune, NVE og Sandnes kommune
- Samarbeid: Sandnes kommune (tiltakseier), NJFF Rogaland og Jæren vannområde



Post 1. Bruelandsparken, Storåna

Planlagte tiltak nedstrøms i Storåna - Elvepark og gjenåpning

- Foredrag: Ingunn Bergheim Landsnes fra Sandnes kommune
- Tiltak planlagt gjennomført: 2025-2026
- Kostnad: 74 millioner
- Finansiering: KMD, NVE, Sandnes kommune (og utbygger)
- Samarbeid: Sandnes kommune (tiltakseier), utbygger, NJFF Rogaland



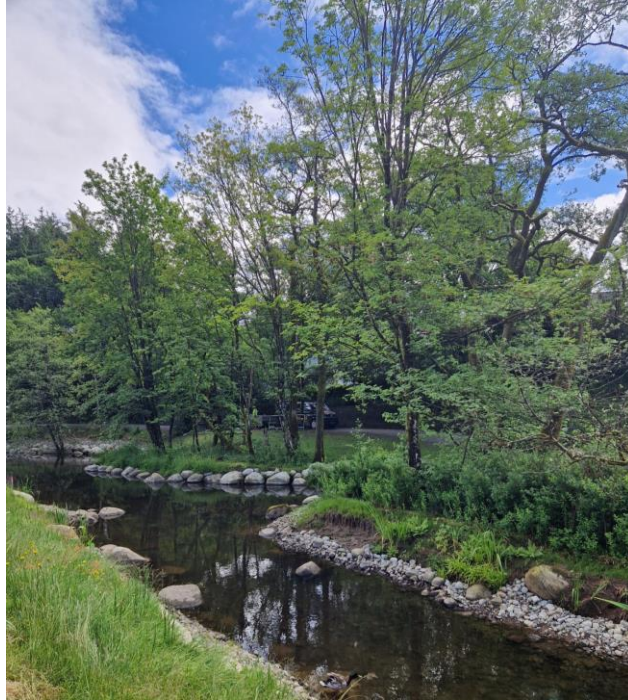


Foto av Japanske Hage etter åpning av sideløp: Ingunn B. Landsnes



Post 2. Japanske Hage, Storåna

Restaurering og etablering av nytt sideløp i Storåna - Japanske hage

- Foredrag: Knut Ståle Eriksen fra NJFF Rogaland (Sjørretprosjektet) og Petter Søiland fra Sandnes kommune.
- Tiltak gjennomført i 2023
- Kostnad: 2,1 millioner
- Finansiering:
 - Sandnes kommune (ca. 95%)
 - Miljødirektoratet (ca. 5%)
- Samarbeid: Sandnes kommune (tiltakseier), NJFF Rogaland og Jæren vannområde