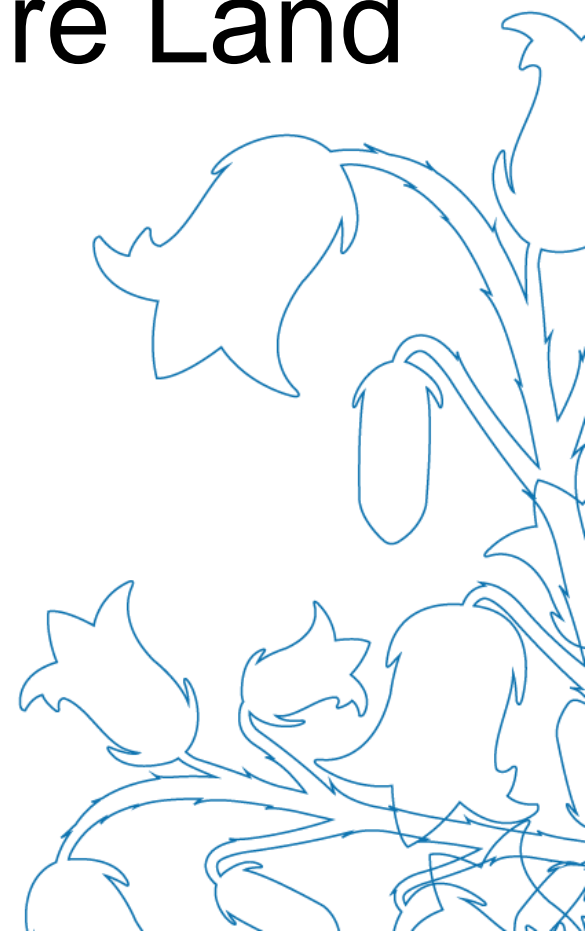




NORDRE LAND  
KOMMUNE

# Utfordringer flom Nordre Land kommune.





## 2 hendelser

- 25. juli. «Vesle Hans»
- 7. august «Hans»
- «Vesle Hans»
  - Hardest på det som gikk på kommunale veger.
- «Hans»
  - Mer krevende for Dokka og infrastrukturen her.







NORDRE LAND  
KOMMUNE





NORDRE LAND  
KOMMUNE







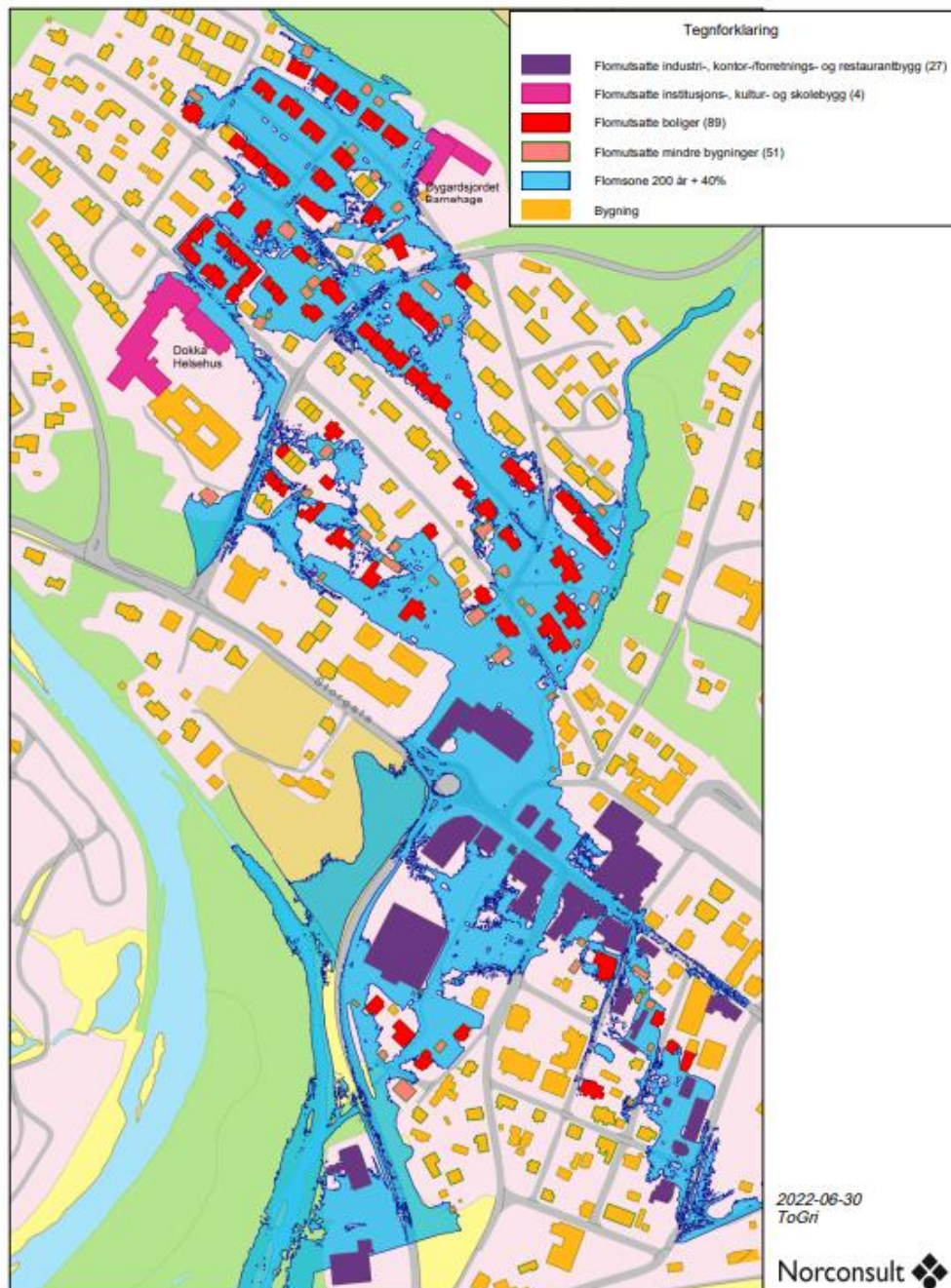


# «Hans»

- Flom på Dokka. Kjent problemstilling.  
«Kvernsvebekken»
  - Store deler av Dokka er blått.
  - Skapt utfordringer med planlegging og videreutvikling av Dokka sentrum.
  - Utfordrende under Hans også, men ikke den største.



# Dagens flomsituasjon i Dokka sentrum Kvernsvebekken og Gardbekken ved 200-årsflom med 40% klimapåslag



NORDRE LAND  
KOMMUNE

2022-06-30  
ToGri



# Dokka og Etna.

- Etna. Store arealer under vann. Brudd på flomvoller. 4-6000 dekar dyrka mark under vann.
- Dokka og Dølsveita.
  - utfordringer for Dokka sentrum
  - Fylkesveg 33
  - Vann og avløp.













# Onsdag 10.08.2023

- Vannstanden gikk ned i Dokka og Dølsveita. Kunne puste litt.
- Men så.....
- Alarm på at bassenget i Brovold vannverk var tomt. Nivå i høydebasseng i ferd med å synke.





NORDRE LAND  
KOMMUNE







# Gode råd dyre

- Nødvann. Container fra Gjøvik.
- Jobbe med å finne løsning over elva.
- Vann til luft.
- Grunnvannsbrønner.
- Innlekk fra grunn. Råvann endret karakter.
- Prosjekt nye UV.



# Gode råd dyre.

- Nødvann.
  - Transport av vann ut til containere.
  - Renseanlegg???
  - Rutiner for utlevering av vann.
  - Vannprøver av drikkecontainere.
  - Flere containere???



# Gode råd dyre.

- Vann til luft.
  - Etna nett satte opp stolper, og strekte vaier over elva.
  - 2 x 2 63mm over elva for vannforsyning.
  - Etter hvert opp på normalt nivå med forsyning.



# Gode råd dyre

- Råvann.
  - Grunnvannsbrønner.
  - Råvann endrer karakter.
  - UV – transmisjon.
  - Prosjekt nye UV.





# Urent drikkevann.

- Hvem får kjenne på dette?
  - Sykehjem/Institusjon.
  - Barnehage
  - Skole
  - Foretak som serverer mat.
  - Tannlege
  - Legekantor.



# Grunnvann

- VOKKSbygget.
- Renseanlegget
  - Renseanlegget druknet.
  - Innlekk på nettet.
    - Problemer med avløp fra eneboliger.
    - Ikke kapasitet på renseanlegget.
- Veger og asfalt.