



KRIMINALOMSORGEN

Andreas Bjorland

Gift og 5 barn

Nærbø, Jæren

Starta ved Åna fengsel 2010

Ordfører i to veker





KRIMINALOMSORGEN

Velkommen til Åna fengsel – mulighetenes fengsel.





Litt historikk

Bakgrunn:

Lov om løsgjengeri, betleri og
drukkenskap, 31. mai 1900

Opstad tvangsarbeidshus, 17. april 1915

Åna kretsfengsel, 1. juli 1970

Åna fengsel 1. januar 2001

1913 Nord



KRIMINALOMSORGEN

Åna i dag

Gnr. 36 bnr. 1 i Hå kommune.

Totalareal. 3.630 da
(da = dekar = 1000 m²)

Dyrka jord: ca.1.330 da

Udyrka: 1.720 da (brukes som beite)

Uprod. jord: 260 da
(anstaltområde 181 da + veier 76 da)

Beplanta areal: 320 da

- Kapasitet : 164 (Dublert til 179)
- Snittalder : 37 år
- Varetekt: ca.35%
- Bare menn
- Gj.snitt dommer ca. 4 år

Stillinger:	165
Aspiranter:	20
Lærere:	9
Helsearbeidere:	4,5
Prestetjeneste:	1,5
Bibliotekar:	1
Tannlege:	1
Psykolog/psykiater:	2



KRIMINALOMSORGEN

Starten på prosjektet

Sint nabo





KRIMINALOMSORGEN

Kva kan vi gjere?





KRIMINALOMSORGEN

Kontakt med kommunen fordøyingsbasseng



- Fortsatt store utfordringer
 - Lukka kanaler
 - Høg nedbør intensitet
-



KRIMINALOMSORGEN

Me etablerte kontakt med
Statsforvalterens
miljøavdeling



Gjenskapa naturlig fordøying

- Drenerte myrer
 - Drenerte naturlige tjern
 - Arrondering
-



KRIMINALOMSORGEN

Før restaurering





KRIMINALOMSORGEN

Fokus på effektivt landbruk

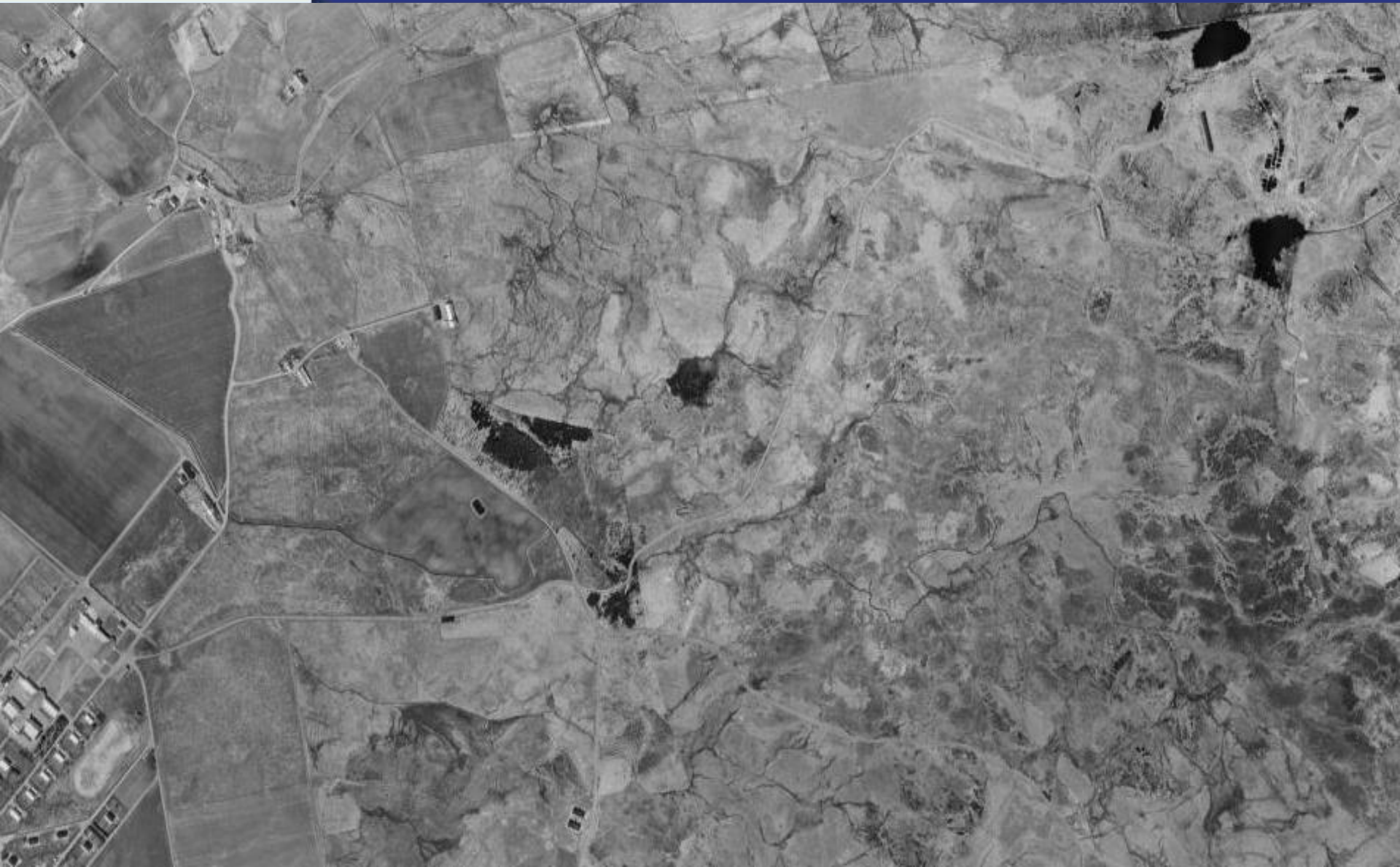
Grøfta for å få gode beiter

Vann og våtmark



KRIMINALOMSORGEN

Bilde frå 1950





KRIMINALOMSORGEN

Restaurering





KRIMINALOMSORGEN

Innsatt





KRIMINALOMSORGEN

Etter restaurering 2023





KRIMINALOMSORGEN

Problemet løyst for nabo





KRIMINALOMSORGEN

Resultat





KRIMINALOMSORGEN

Ikkje mindre beite





KRIMINALOMSORGEN

Fugleliv

