



# Bekkeåpning mellom marka og byen - fra steinbrudd til grønnstruktur

Thea Karlsen Løken og Ole Martin Jøraholmen  
Vannprisseminaret 2023, 20.09.23



# En tverrfaglig tilnærming til gjenåpning av Aurevannsbekken på nærområdet og fiskens premisser



# Hvor er vi?



# Huken pukkverk

Kilde: Styringsdokument for gjenåpning av elver og bekker i Oslo



Oslo har åtte hovedvassdrag som renner gjennom bysonen:

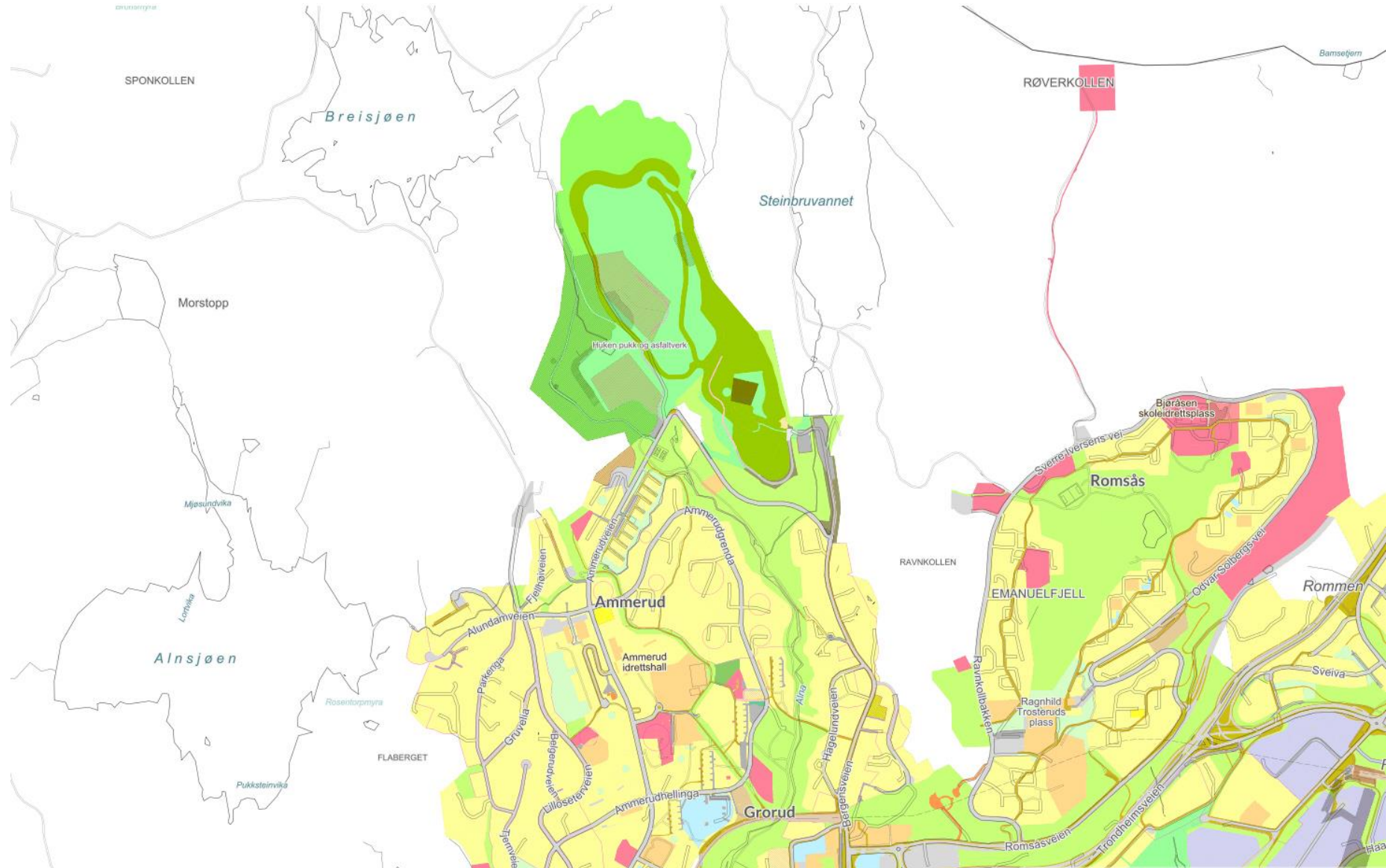
1. Lysakerelva
2. Mærradalsbekken
3. Hoffselva
4. Frognerelva
5. Akerselva
6. Hovinbekken
7. Alna
8. Ljanselva

Åpne strekninger    Lukkede strekninger





# Forutsetninger









Styringsdokument

# Gjenåpning av elver og bekker i Oslo

2022



# Hva nå?



# Tverrfaglig team

Ledende kompetanse innen:

- Rådgivende ingeniør vann, avløp og overvann
- Rådgivende ingeniør hydrologi
- Rådgivende ingeniør miljøgeologi
- Rådgivende ingeniør akvatisk biologi
- Rådgivende ingeniør elektro
- Rådgivende ingeniør konstruksjon
- Landskapsarkitekt





# Interessenter

Ulike etater og interessenter:

- Bymiljøetaten
- Vann- og avløpsetaten
- Eiendoms- og byfornyelsesetaten
- Ruter, kabeleiere (Elvia m.fl.)
- Referansegruppe
  - Bydel Grorud
  - Alnaelvas venner
  - Lillomarkas venner
  - Naturvernforbundet i Groruddalen

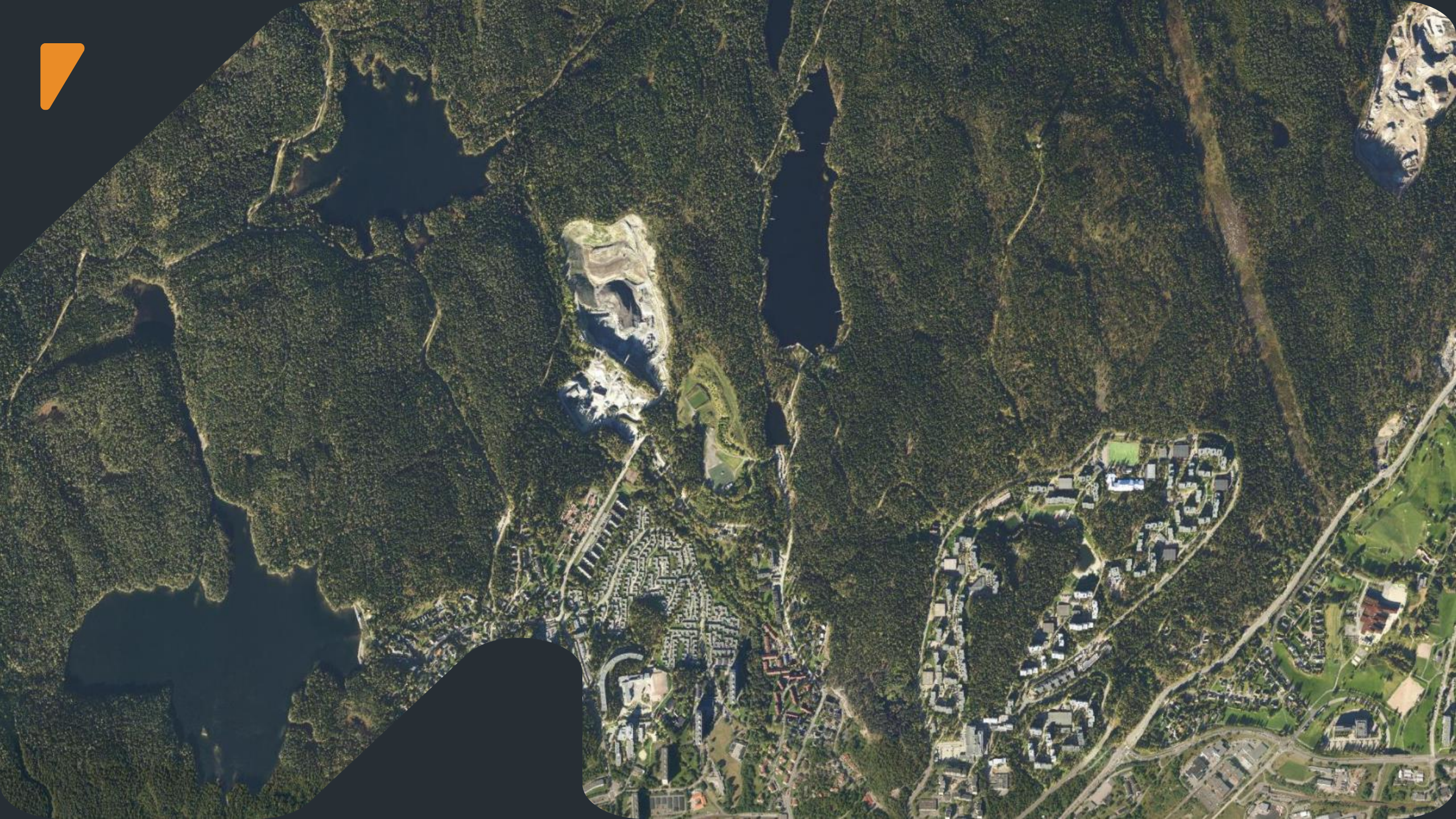




# Medvirkning

- «Arevannsbekken bør først og fremst fremstå som en naturlig bekk med egnet vegetasjon og form, fremfor et bekkeanlegg med urbant preg. Tilrettelegging for friluftsliv og opphold tilpasses den naturlige bekken»
- «Viktig med gode levekår for ørreten; etablering av kulper, utsetting av store steiner og tilsvarende tiltak»
- «Partikler og steinstøv er farlig for fiskens gjeller. Avbøtende tiltak mot spredning av partikler til vann skal tas med til gjennomføringsfasen»
- «Etterspørselen etter bademuligheter er dekket ved Badedammen, Steinbruvannet og markavann for øvrig. Behov for å tilrettelegge for bading i Arevannsbekken er ikke første prioritet»
- «Åpning av Arevannsbekken nedenfor Ammerudveien bør ses i sammenheng med Hukenområdet»









# Forord

Det er en politisk målsetning å gjenåpne lukkede bekke- og elvestrekninger i Oslo kommune der dette er mulig. Dette er viktig for å kunne håndtere klimaendringene med mer og kraftigere nedbør, bedre vannkvaliteten og livet i vassdragene, og gjøre Oslo til en attraktiv, blågrønn by.

Kilde: Styringsdokument for gjenåpning av elver og bekker i Oslo







# Bekkeåpning

# Kriterier

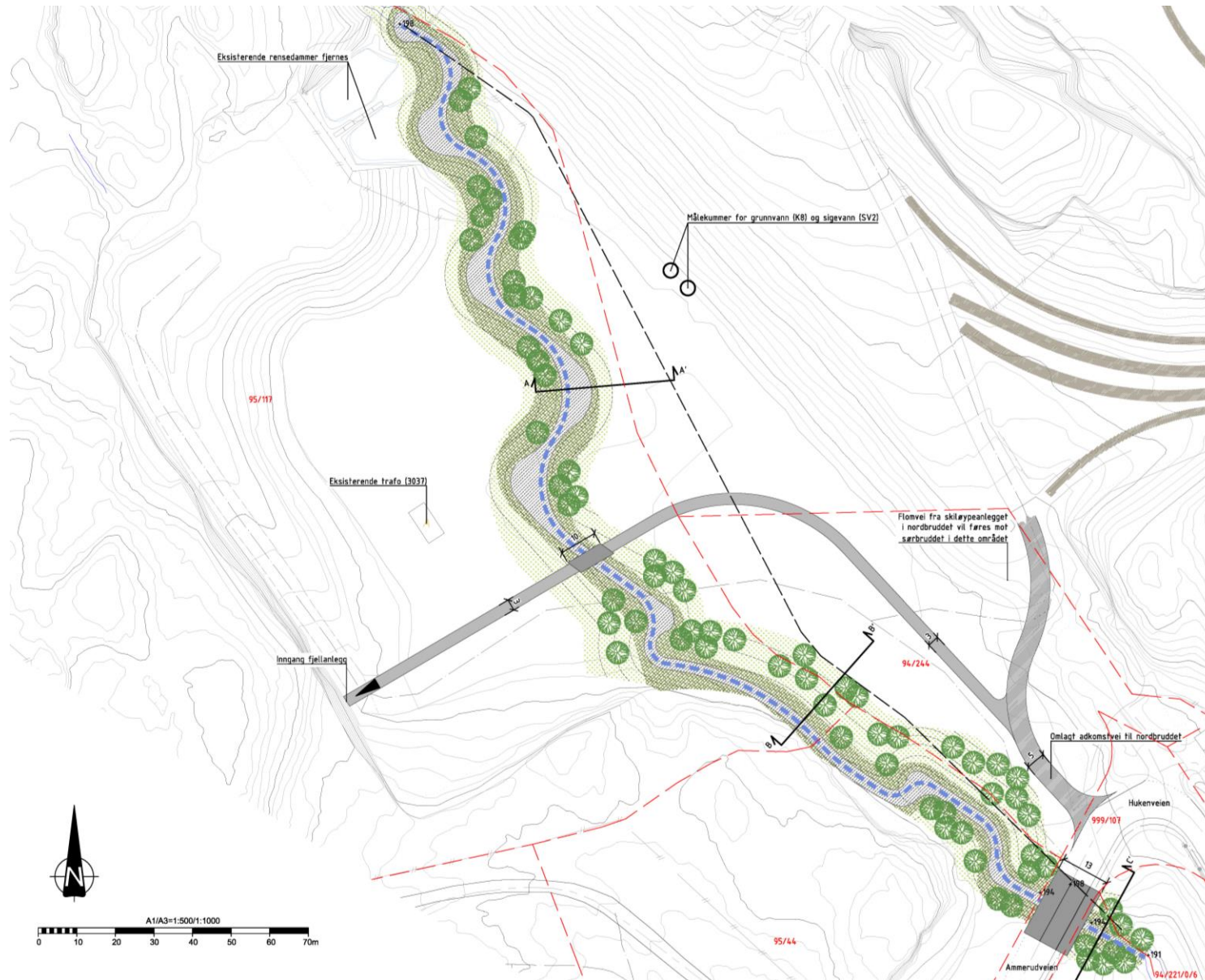
- Hvor mye plass trenger en bekk?
- Tverrsnitt
- Tetting av bekkebunn
- Habitattiltak for fisk
- Kantvegetasjon
- Eksisterende infrastruktur
- Anleggsgjennomføring

## Hvor mye plass trenger en bekk?

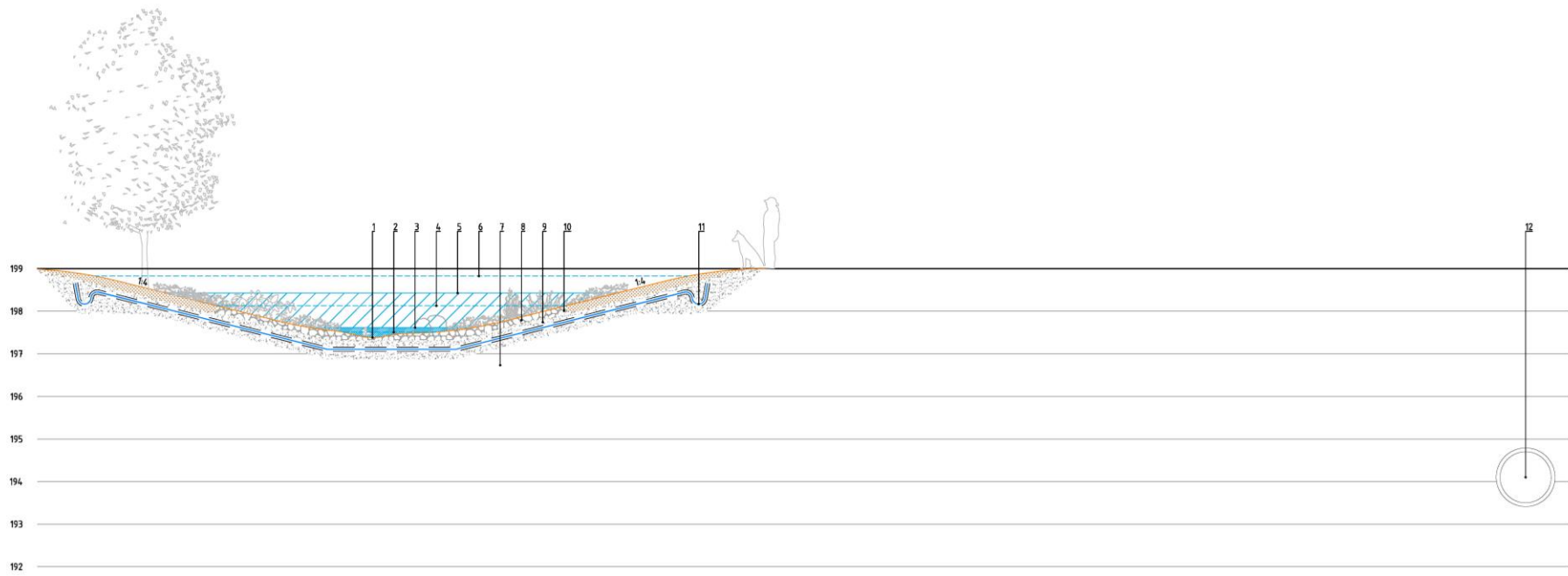
En gjenåpnet bekk skal fungere godt både i perioder med lav, middels og høy vannføring. Dimensjonering av bekkeløpet må derfor ta hensyn til dette. Arealet til vannstrengen dimensjoneres etter størrelsen på ettårsflommen, og arealet til kantsonen bør være så bred at den kan håndtere minimum en 10-årsflom.



Kilde: Styringsdokument for gjenåpning av elver og bekker i Oslo



Kilde: Multiconsult



Kilde: Multiconsult



**Følgende overordnede mål ligger til grunn for gjenåpning av bekker og elver i Oslo kommune:**

- God tilpasning til klimaendringer
- Bedre vannmiljø og styrket byøkologi
- Økt mulighet for friluftsliv og bedre folkehelse

Kilde: Styringsdokument for gjenåpning av elver og bekker i Oslo



# Diskusjon



# Diskusjonspunkter

- Hva har gått bra?
- Hva har vært utfordrende?
- Hva kunne vi fokusert mer på?
- Hva tar vi med oss videre?







Multiconsult