



Leif Grimrud AS avdeling Kystmiljø

28.09.2022

SESU-pipe

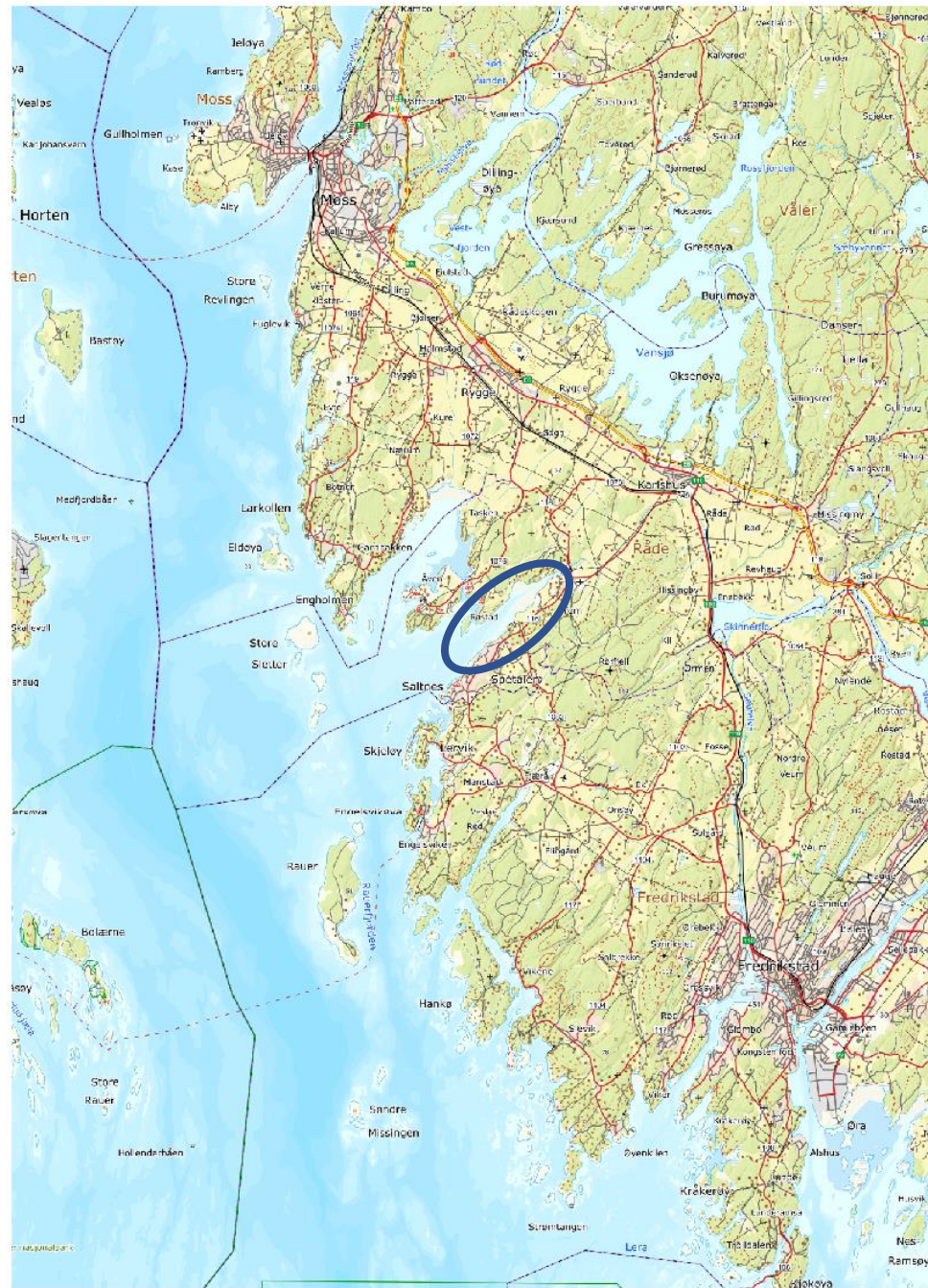
SESU-pipe: praktiske erfaringer

- Prosjekt
 - Overføringsledninger Oven – Tasken, Krogstadfjorden, Råde kommune
- Byggherre
 - Råde kommune, Viken (Østfold)
- Kontrakt
 - 42 MNOK (sjø og land)
- Byggetid (sjø og land)
 - Høst 2021 – Høst 2022

<https://www.youtube.com/watch?v=9aDqsoLI86Q>



Krogstadfjorden, Råde kommune
355mm SESU-XL



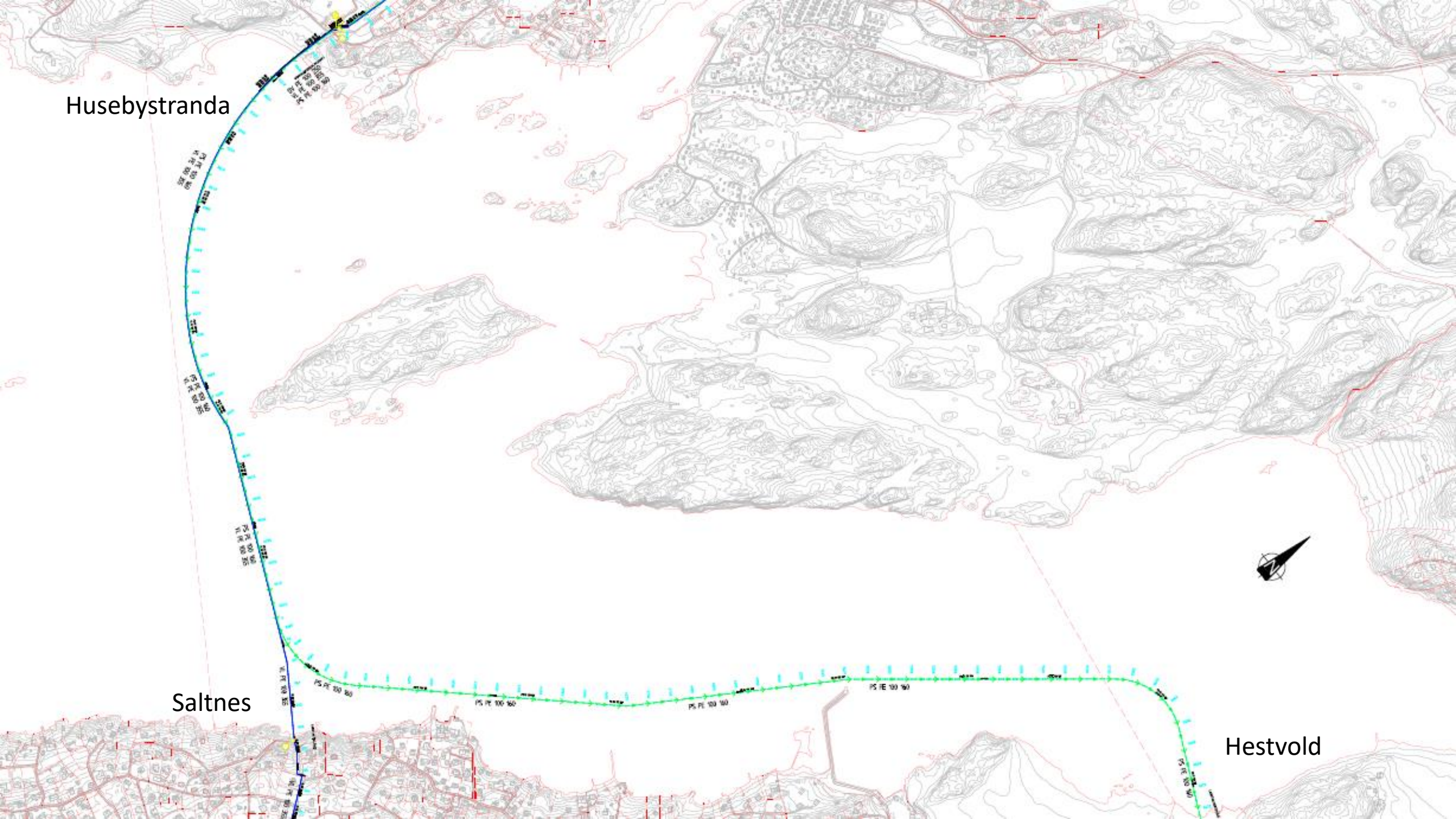
Senterposisjon: 258562.84, 6581364.1
Koordinatsystem: EPSG:25833
Utskriftsdato: 27.09.2022



Husebystranda

Saltnes

Hestvold



- 1750 m Ø355 PN100 SDR11 SESU-XL vannledning, belastet 70 % LFG
- 3950 m Ø160 PN100 SDR11 SESU pumpeledning avløp, belastet 90 % LFG
- 500 m Ø250 PN100 SDR11 SESU overvannsledning, belastet 90 % LFG



Fordeler

- Eliminerer fare for lodd-ras
- Fiskerihensyn
- Håndtering
- Færre maskiner og mannskap
- Mindre omfattende inngrep
- Enkelt ved inntrekking i borrhull i landtak
- Enklere berging ved uhell



An aerial photograph showing a long, dark pipeline being laid across a large body of water. A small, white motorboat with two crew members in orange safety gear is positioned near the pipeline, likely managing its deployment. The water is dark blue with some white foam from the boat's wake. The horizon is visible in the distance under a clear sky.

Ulemper

- Tyngde på land
- Kostnader
 - I dette konkrete prosjektet var valg av SESU kostnadsdrivende totalt sett
 - Foreløpige erfaringer mtp kostnadsparameter:
 - små dimensjoner med kort sveise-/kjøletid = fordel SESU
 - Større dimensjoner med lang sveise-/kjøletid = fordel tradisjonell belastning

Amfibiegravemaskin og bærekraft

Muligheter

Missing link

Long range

Transportvennlig

Svært lite marktrykk

Effektivt i vannstand opp mot
to meter



Muligheter

Reduserer
masseteringsbehov

Nitelva

Rasutsatte områder



Muligheter

Eget
fremdriftssystem

Steg 5-motor

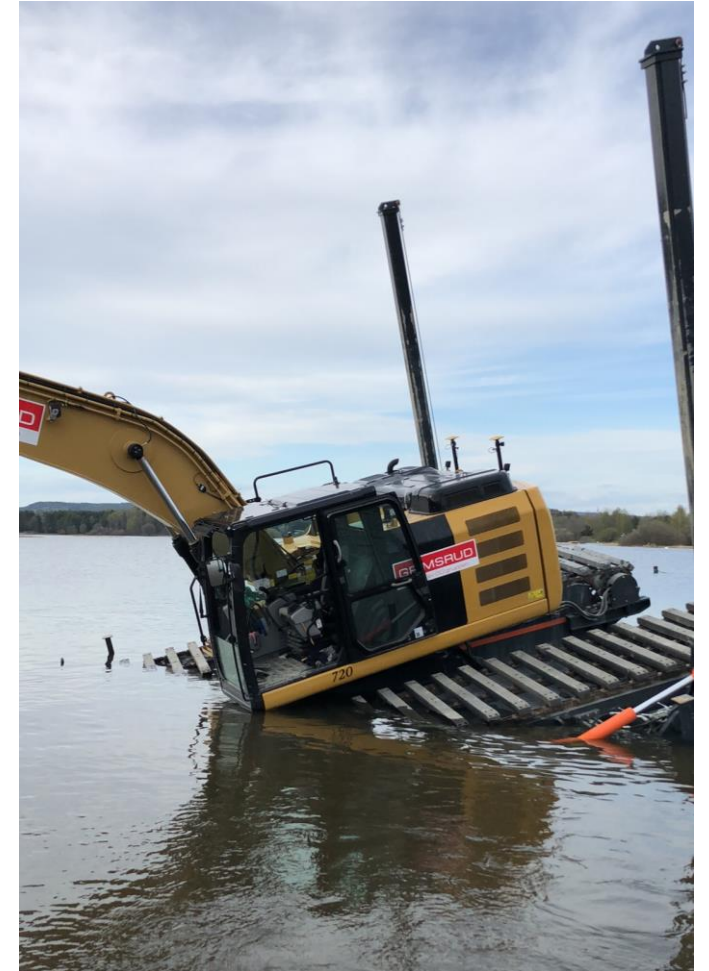
Maskinstyring



Begrensninger

Dybde over
tre meter

Totalbredde
- flytende



Begrensninger

Større
masseforflytninger

Kulde- og isoppbygging
under drift



Det finnes alltid løsninger!

