



Digital visjon på kundens premisser

Marius Sekse, COWI AS

Dette er meg



Marius Sekse

- > Sjef for digital transformasjon i COWI Norge
- > Leder et nasjonalt digitaliseringsteam på 20 medarbeidere
- > Landskapsarkitekt, NMBU 2006
- > Styremedlem i COWIfonden

- > 15 års erfaring fra prosjektering, prosjekt- og prosjekteringsledelse, samt digital ledelse innen infrastruktur og byfornyelse
- > Bidragsyter i standardiseringsarbeid i en årrekke innen BIM for Landskap
- > Foredragsholder på konferanser i Europa, Asia og Nord-Amerika

COWI i dag

COWI Holding A/S

- > Rådgiver innen **teknikk**, **arkitektur**, **miljø** og **samfunnsplanlegging**
- > Ca. 6700 ansatte i fem forretningsområder
 - > COWI Norge
 - > COWI Danmark
 - > COWI Sverige
 - > COWI International
 - > Arkitema Architects

Over
90 års
historie

Til enhver
tid over
10 000
løpende
prosjekter

Eiet av
medarbeidere
i selskapet
(17%) og
COWIfonden
(83%)

COWI Norge

- > Ca. 1300 ansatte ved 20 kontorer
- > Tre divisjoner
 - > Bygninger
 - > Transport & byutvikling
 - > Vann & Miljø

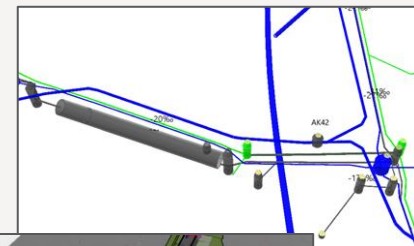
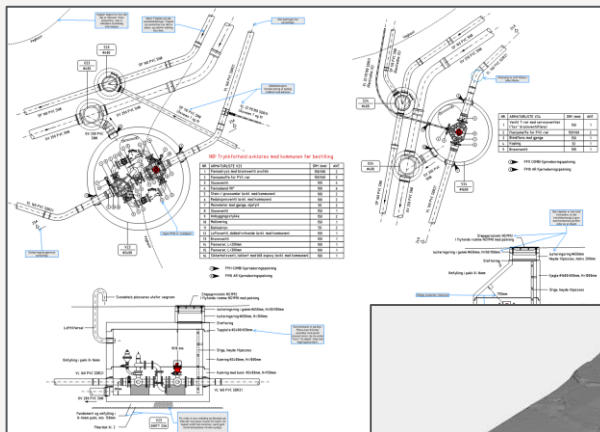
Våre kunder og tjenester innen vannbransjen

Kunder

- > Private og offentlige
- > Enkeltprosjekter
- > Rammeavtaler

Tjenester

- > Analyse og laboratoriearbeid
- > Bygherrerådgiver
- > Prosjektering, prosjekterings- og prosjektledelse
- > Byggeoppfølging



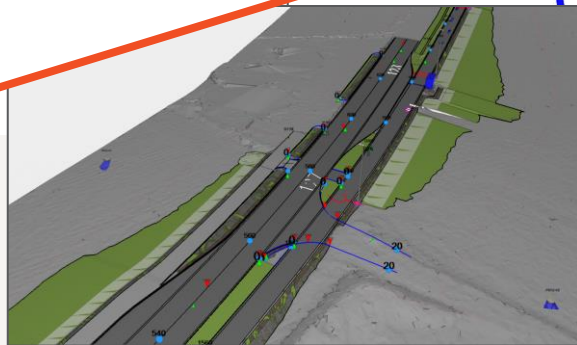
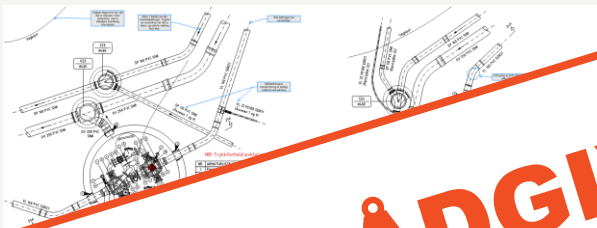
Våre kunder og tjenester innen vannbransjen

Kunder

- > Private og offentlige
- > Enkeltprosjekter
- > Rammeavtaler

Tjenester

- > Analyse og planlegging
- > Prosjektutvikling
- > Prosjektgjennomføring
- > Operasjon og vedlikehold



Digital visjon på kundens premisses – en utopi?

Dagens rådgiverrolle i et digitalt perspektiv

- > Byggherrerådgiver
 - > Rådgivning primært innen i planlegging og drift av løsninger
- > Prosjektering, prosjekterings- og prosjektledelse
 - > Designoppgaver knyttet til nyanlegg eller rehabilitering
- > Byggeoppfølging
 - > Utleie av byggeledere og oppfølging på byggeplass fra rådgiver

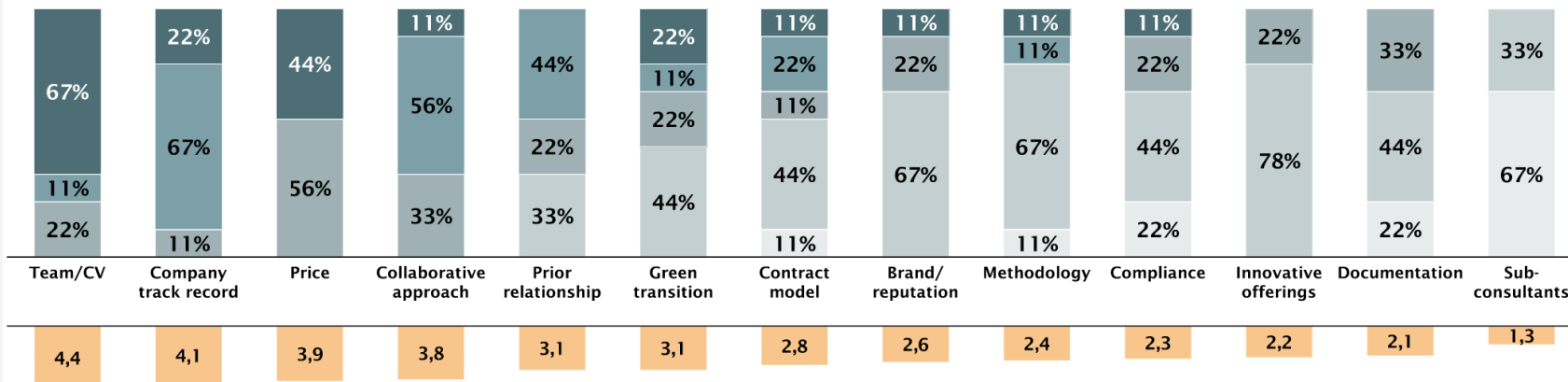
Hva er viktigste innkjøpskriterier hos våre kunder i dag?

Water & env.

Track record and team seen are the two most important criteria in Water & Environment, with price and collaborative model are #3 and #4. Green transition also important

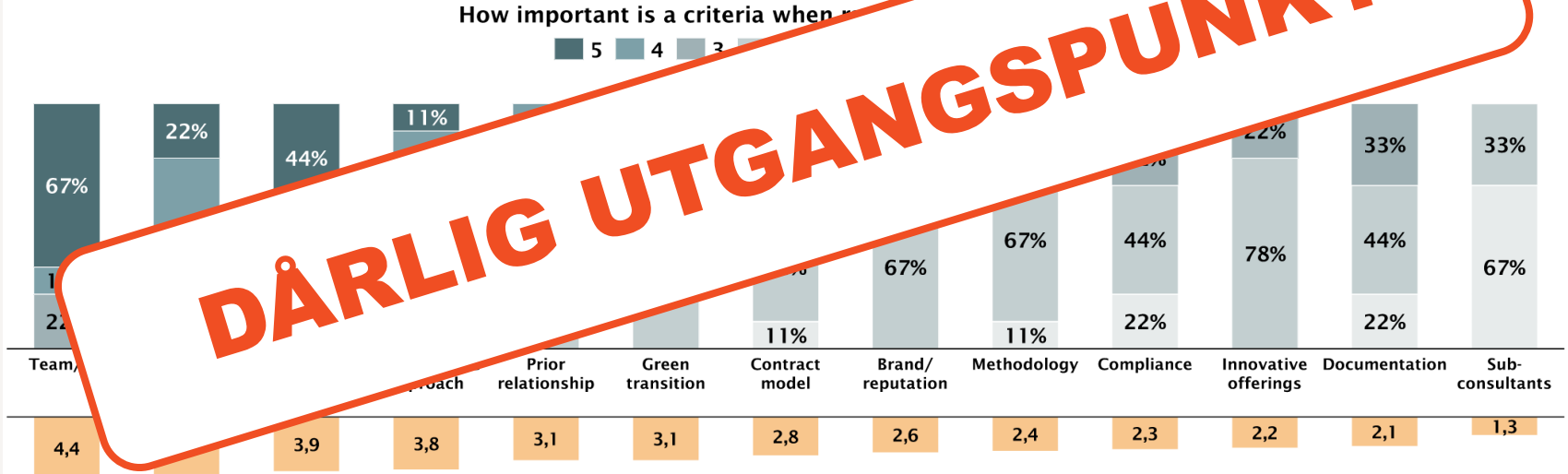
How important is a criteria when rated from 1-5? (N=15)¹⁾

5 4 3 2 1 Average



Hva er viktigste innkjøpskriterier hos våre kunder i dag?

Track record and team seen are the two most important criteria in Norway. Green transition and collaborative model with price and collaborative model are #3 and #4. Green transition and collaborative model are #3 and #4.



Hvordan kan vi sammen skape digitale visjoner?

1. Kundene må våge å utfordre seg selv og sin egen organisasjon
2. Kundene må invitere rådgiverne og teknologileverandørene til dialog
3. Stille høyere krav til rådgiverne gjennom kontraktene – sett «hårete» mål
4. Om en rådgiver eller entreprenør inviterer til samarbeid – våg å si ja!



mase@cowi.com