

Norsk Vannforening. Fordeler og ulemper ved de 2 alternativene full separering kontra separering ved bruk av LOD

# En prosjekterendes tanker og erfaring med separering

Pål Haavengen, COWI AS, VA-teknikk Oslo

1

06 NOVEMBER 2017  
FORDELER OG ULEMPER VED DE 2  
ALTERNATIVENE FULL SEPARERING KONTRA  
SEPARERING VED BRUK AV LOD

**COWI**

## Separering

- Valg av metode må inn tidlig i hvert prosjekt, gode hovedplaner og planer for delområder/felt må utarbeides
- Ved graving- separer og sørg for frakopling av fremmedvann
- Pålegg må gies og følges opp- stoor(!) jobb for kommunens prosjektleder. Utførelse må kontrolleres



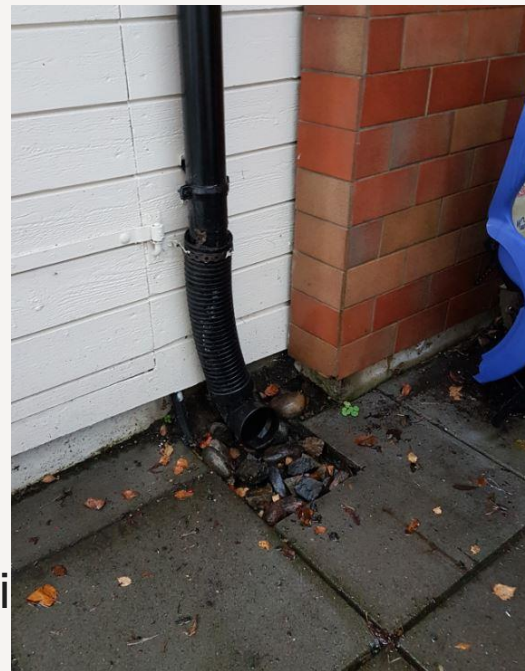
## Separering

- NO Dig vs tradisjonell grøft
- Bortledning av avløpsvann i større ledninger- boring til trygge ledninger/resipienter
- Grunne grøfter for overvannsledning / lett separering



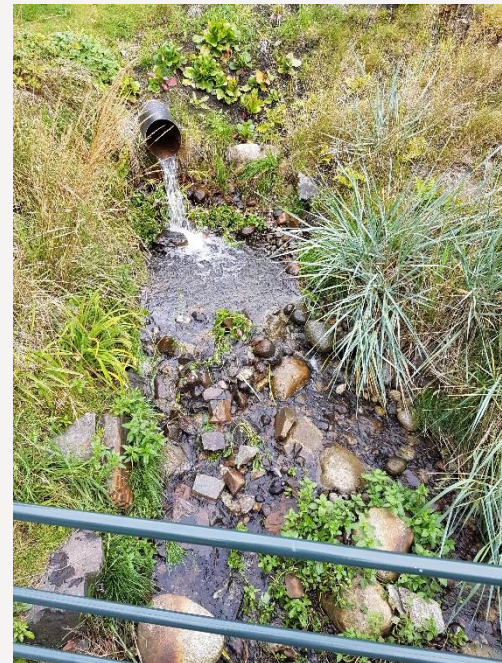
## Separering

- Hvor mye er mulig å få de private til å kople fra?
- Unngå problemer for naboen- hele året
- God veiledning og informasjon og oppfølging
- Kommunen må sørge for sitt nett-feilkoplinger, tette kummer og ledninger



## Separering

- Blågrønn profil-overvann til lokale resipienter-  
oversvømbare arealer må inn i reg.plan
- Driftsavdelingen kontra planavdeling-  
forskjellig syn på saken
- Redusere overløpsdrift
- Redusere pumpekostnader og ujevn belastning av  
renseanlegg
- Utjevningmagasin på avløpsnett





Norsk Vannforening. Fordeler og ulemper ved de 2 alternativene full separering kontra separering ved bruk av LOD

# Separering

Mange muligheter og løsninger!



Takk for oppmerksomheten!